

Pientä Suuressa –hanke näkökulmia ja havaintoja



Virtuaaliopetuksen päivät 8.-9.12.2014

Jari Kinnula, kehittämispäällikkö ja Antero Hietamäki, rehtori
Jyväskylän lukiokoulutus



Jyväskylän lukiokoulutus: 1.1.2015 →

Opiskelijoita Aloituspaikkoja v. 2015

Jyväskylän Lyseon lukio	n.1200		
Viitaniemen toimipiste (ent. Jkl Lyseon lukio)		yleislinja	146
		IB-linja	50
Harjun toimipiste (ent. Sepän lukio)		yleislinja	224
Tikkakosken toimipiste (ent. Tikkakosken lukio)		yleislinja	30
		ilmailulinja	30
Schildtin lukio	n.1200		
Viitaniemen toimipiste (ent. Cygnaeus –lukio)		yleislinja	166
		musiikkilinja	30
Voionmaan toimipiste (ent. Voionmaan lukio)		yleislinja	151
		urheilulukio	45
Jyväskylän aikuislukio	n. 250 + aineopiskelijat		

- Yleissivistävä koulutus nuorille ja aikuisille – n. 3000 opiskelijaa
- Vahvat valmiudet jatko-opintoihin, työelämään ja kansainvälisyyteen



Lukioiden tulevaisuuden tilat

Jyväskylä:

- Jyväskylän Lyseon lukio valmistuu Harjulle 1.8.2017:
aiempi Jyväskylän Lyseon lukio ja Sepän lukio Tikkakosken toimipisteineen
- Schildtin lukio valmistuu Viitaniemeen 1.8.2018:
aiempi Cygnaeus-lukio ja Voionmaan lukio
- Näihin ajankohtiin saakka uudet lukiot toimivat nykyisissä tiloissaan / toimipisteissään hallinnollisesta yhdistymisestään huolimatta
- Uusien / saneerattavien tilojen suunnittelu aloitettu Harjun osalta syksyllä 2013 ja Viitaniemen osalta vuoden 2014 alusta

Jämsä

- Uusien / saneerattavien tilojen selvittely aloitettu vuonna 2013
- Päätökset uuden lukion sijoituspaikasta tehty syksyllä 2014
- Uusien / saneerattavien tilojen suunnittelu aloitettu päätöksen tekemisen jälkeen



Jyväskylän Lyseon lukio

- Monipuolinen kurssitarjonta erityisesti kielissä sekä taito- ja taideaineissa
 - Lyseon henki: yhteenkuuluvuus, erilaisuus ja suvaitsevaisuus
 - Opiskelijoiden ääni kuuluu opiskeluarjen suunnittelussa
 - Tiivis kansainvälinen yhteistyö
 - Kansainvälinen IB-lukio
 - Yrittäjyys- ja työelämälähtöisyys, ilmailuopinnot, draama, näytelmäproduktiot
- ➔ NÄMÄ PAINOTUKSET HUOMIOITAVA UUSIEN TILOJEN SUUNNITTELUSSA?



Schildtin lukio

- Painotus musiikkiin ja matemaattis-luonnontieteellisiin aineisiin
 - Urheilulukio: lukio-opinnot yhdistettynä huipulle tähtäävään urheiluvalmennukseen
 - Opiskelijoita tuetaan kasvamaan aktiivisiksi ja kansainvälisiksi kansalaisiksi - tavoitteena tarjota jokaiselle kansainvälinen kontakti
 - Oppimista sekä lukion sisä- että ulkopuolella
 - Ajanmukaiset opetustilat ja runsaasti mukavia oleskelutiloja – lukiolla viihdytään myös vapaa-aikana
 - Yrittäjäyys, työelämälähtöisyys
- ➔ NÄMÄ PAINOTUKSET HUOMIOITAVA UUSIEN TILOJEN SUUNNITTELUSSA?





Pientä Suuressa – henkilökohtaiset ja pienyhteisölliset oppimisympäristöt suuressa lukiossa -hankkeen tavoitteet

Muodostettavien suurten kampusten (Harju ja Viitaniemi)

tilasuunnittelu yhdistetään kokonaisvaltaiseen oppimisympäristösuunnitteluun,

jonka ytimenä ovat henkilökohtaiset ja pienyhteisölliset oppimisympäristöt suuressa lukiossa





Pientä Suuressa – henkilökohtaiset ja pienyhteisölliset oppimisympäristöt suuressa lukiossa -hankkeen tavoitteet

1. sosiaalinen turvallisuus - pienet lähiyhteisöt suuren lukion sisällä:

* **opiskelijoiden lähiyhteisö** - sosiaalisesti ja fyysisesti turvallinen kotipesä

- ihmisen kokoinen määrä opiskelutovereita

- pitkäaikaiset opiskelija-opettajasuhteet, opettajien vaihtuvuus minimoidaan

- ihmisen kokoinen fyysinen kotipesä, jossa suurin osa lähiopiskelusta tapahtuu





Pientä Suuressa -hankkeen tavoitteet

1. sosiaalinen turvallisuus - pienet lähiyhteisöt suuren lukion sisällä:

- * **opettajien lähiyhteisö** - sosiaalisesti ja fyysisesti turvallinen ja toimiva työyhteisö
- työyhteisön rakentamiseen kiinnitetään erityishuomiota, koska henkilöstön lähityöyhteisöt muuttuvat sekä sosiaalisesti että fyysisesti uusien lukioiden rakentuessa





Pientä Suuressa -hankkeen tavoitteet

2. Fyysisen ja virtuaalisen kohtaamisen ja jakamisen paikat:

yhteinen fyysinen ja virtuaalinen tila fyysisen oppimisympäristön sydämenä - joustavasti monikäyttöisiä tiloja erikokoisten opiskelija- ja opettajaryhmien kohtaamisille, verkostoitumiseen yhteistyökumppaneiden kanssa, hiljaiseen työskentelyyn sekä tiedonhakuun

3. PLE (Personal Learning Environment) systemaattinen käyttöönotto opiskelijoiden lukio-opintojen ja elinikäisen oppimisen suunnittelun ja hallinnan välineenä





Pientä Suuressa -hankkeen tavoitteet

4. Digitaalisen oppimisympäristön tekeminen näkyväksi fyysisessä oppimisympäristössä

- Vuorovaikutteiset tiedostuskanavat sekä mobiilien päätelaitteiden laiteriippumattomat näyttöruutu- ja projektoriratkaisut harkitusti sijoiteltuina fyysiseen tilaan
- Virtuaaliset vuorovaikutteiset ikkunat toisille lukiokampuksille ja yhteistyökumppaneiden tiloihin
- Sosiaalisen median, virtuaalisten oppimisympäristöjen, PLE:n ja fyysisen kohtaamisen yhdistäminen

5. Suuren lukion fyysisen turvallisuuden parantaminen digitaalisen viestinnän keinoin (kriisiviestintä)





Pientä Suuressa – hankkeen toteutus

- Hankkeen toteutusta varten molemmille Jyväskylän kampuksille on perustettu rehtoreista ja opettajista 3 hengen ydinryhmät
 - Ydinryhmät konsultoivat arkkitehtejä ja muita asiantuntijoita sekä muita opettajia tarvittaessa
 - Lisäksi lukiosuunnittelija avusti ydinryhmiä alkuvaiheessa
- Hanketta tukee Jyväskylän yliopiston tutkimustyö
- Yhteistyökumppaneiden kanssa on järjestetty uusien yhteisöjen henkilöstölle ja opiskelijoille koulutusta ja yhteissuunnittelutapahtumia





Pientä Suuressa – hankkeen haasteita

- 2. asteen koulutukseen /lukiokoulutukseen kohdistuvien suurien säästöjen myötä suunniteltavien tilojen neliömääriä on jatkuvasti vähennetty
 - Jos Jyväskylän lukiokoulutus vietäisiin kokonaan verkkoon ja se luopuisi kaikista opetustiloista, saataisiin OKM:n tuleville vuosille linjatut rahoitusleikkaukset juuri kompensoiduksi ilman opetuksen määrällisiä leikkauksia
- Epävarmuuden ja muutosten keskellä opettajia on vaikeampi saada panostamaan suunnittelemaan tiloja, jotka valmistuvat vasta 2017 / 2018
- Yhteiset haasteet tulevaisuuden oppimisympäristöjen suunnittelun, kokeilun ja toiminnan hahmottamiseksi ovat tiivistäneet yhteistyötä yliopiston, ammattikorkeakoulun ja ammatillisen koulutuksen kanssa



Jyväskylän yliopiston Informaatioteknologian tiedekunnan Innovatiiviset oppimisympäristöt – tutkimusalueen toteuttama opetus- ja opiskelukäytäntöjen kartoitus tilasuunnittelua varten

Elokuussa 2014 julkaistiin 100-sivuinen työraportti ”Kohti huomisen oppimistiloja: Käyttäjänäkökulmia Harjun kampuksen oppimistilasuunnitteluun” (Mirja Lievonen, Mikko Vesisenaho, Päivi Kinnunen, Marja Kankaanranta, Pekka Neittaanmäki)

Yhteenveto:

Päättäjien ja tilasuunnittelijoiden näkökulmasta tämän tutkimuksen tärkein tulos on opiskelijoiden näkemys eri ympäristötekijöiden vaikutuksesta opiskeluun

- a) tukevana tekijänä
- b) vaikeuttavana tekijänä,
- c) ihanteellisen oppimisympäristön top4-tekijänä.





Kohti huomisen oppimistiloja - tulokset

Fyysisen ympäristön ominaisuuksista **ilmanlaatu** oli sekä naisten että miesten tärkeimmäksi luokitteleva tekijä. Seuraavina ovat **ääniympäristön ominaisuudet** (kuuluvuus, meluttomuus) ja **lämpötila** olivat vastaajien mukaan tärkeämpiä kuin **näkyvyyteen / valaistukseen** liittyvä tekijät.

Tilan riittävyteen ja välimatkoihin kiinnittivät huomiota miespuoliset vastaajat ja pienryhmäläiset. Muita kärkikymmenikköön sisällytettyjä fyysisen ympäristön ominaisuuksia oli **kalusteiden ergonomia**.

Sosiaalisista tekijöistä tärkeimmät olivat **opettaja-opiskelija – vuorovaikutuksen laatu** ja **koulun ilmapiiri**. Muita kärkikymmenikköön sijoittuvia tekijöitä olivat **opetusryhmän koko, rauhallisuus** ja **siisteys**.

Toinen huomionarvoinen asia liittyy menetelmälliseen puoleen: tässä tarkastelussa **opetusmenetelmien** merkitys nousi kärkikolmikkoon kaikkien opiskelijoiden kohdalla.



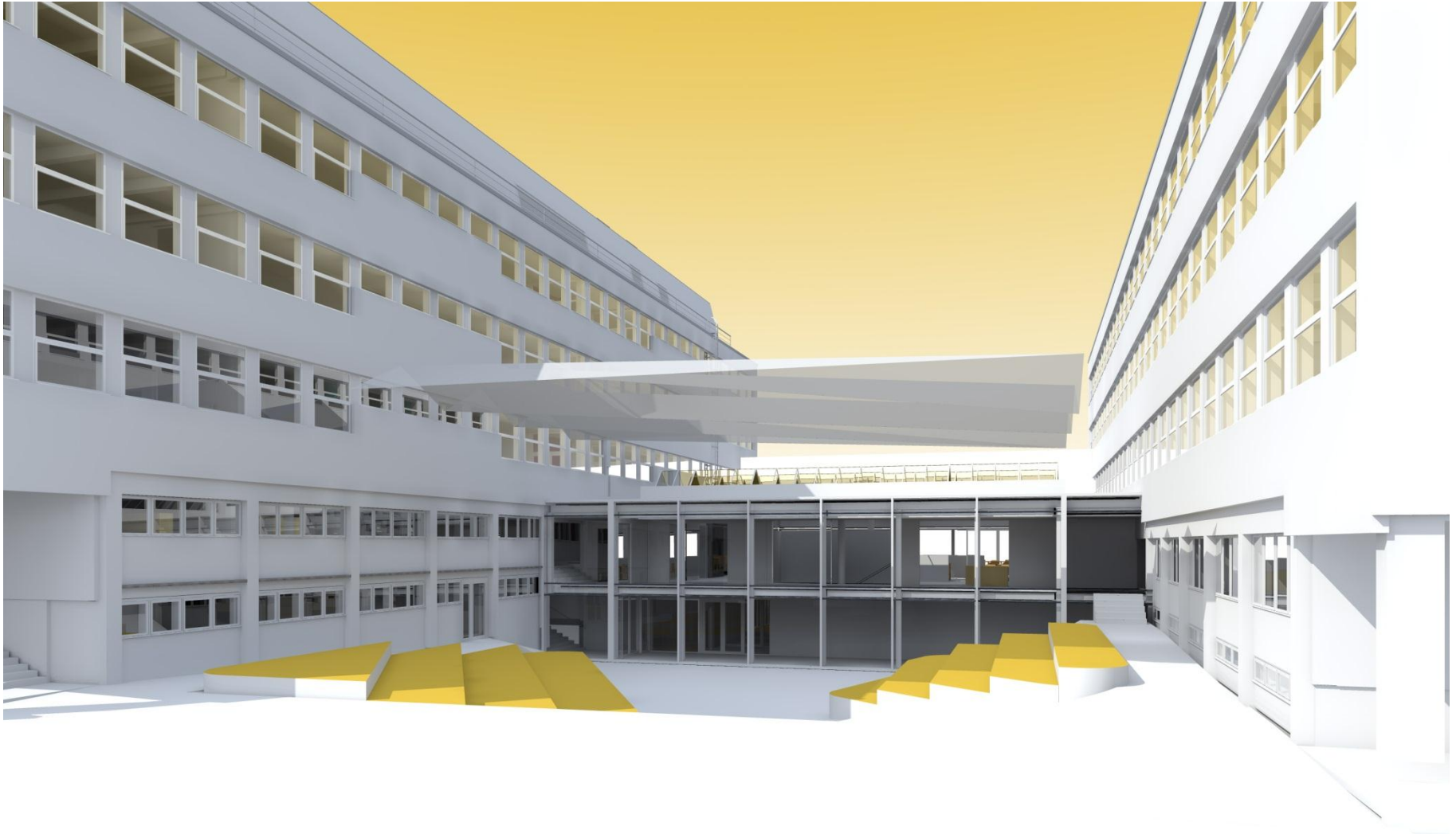
Yhteisellä visioinnilla kohti uutta oppimisympäristöä

- Marraskuussa 2014 järjestettiin nelipäiväinen Charrette – suunnittelutapahtuma Ideascout oy:n vetämänä
 - Tarjottiin kaikille kiinnostuneille opiskelijoille, henkilöstölle ja rakennussuunnittelijoille mahdollisuus rakentaa kokonaisvaltaista uuden lukion visiota sekä johtaa siitä toiminnallisia ja oppimisympäristöön liittyviä ideoita
 - Tuloksena syntyi sekä uusi visio että isoja muutoksia aiempiin tilasuunnitelmiin
 - Uusi pääsisäänkäynti ja wow-aula
 - Yhteinen iso opettajainhuone saman kampuksen ammattiopiston yksikön kanssa
 - Näiden johdanneisena runsaasti muita uusia tilajärjestelyjä



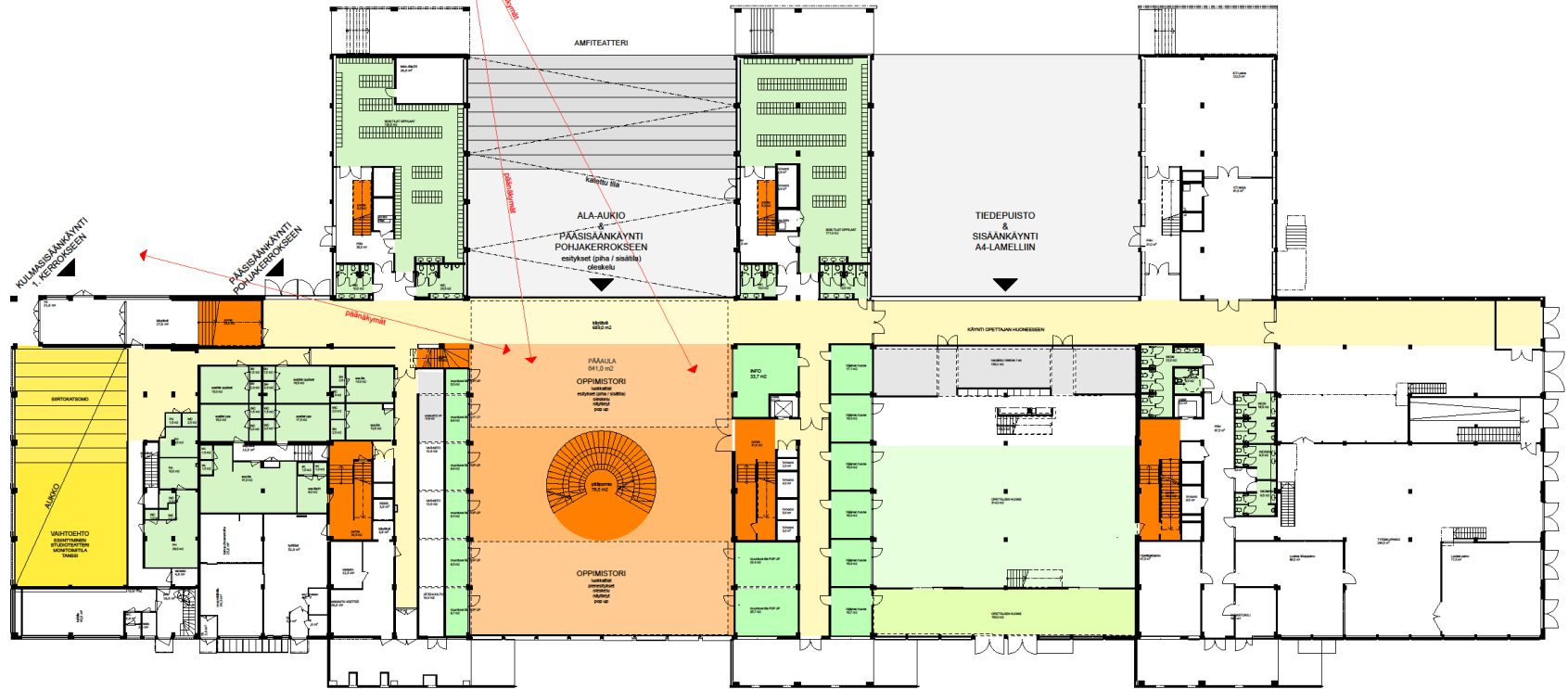


Uusi pääsisäänkäynti ja wow-aula





CHARENTE-HANKE



PRIMÄÄRITILAT

SEKUNDAÄRITILAT

Aiempaa pientä suuressa –ideointia: KOTIPESÄT



19/11/2013

Aiempaa pientä suuressa –ideointia: KOTIPESÄT



19/11/2013