

Viherlaakson koulu

KOULUN TILOJEN VAIKUTUS TOIMINTAKULTTUURIIN



Ryhmän tehtävänä on arvioida Jätkäsaaren peruskoulun ja Busholmens grundskolan kilpailuehdotuksia.

Tarkastelkaa ryhmässä teille valittua kilpailuehdotusta seuraavista kolmesta näkökulmasta:

1. Miten koulun tilat tukevat yhteistyön tekemistä (aikuisten ja oppilaiden)?
2. Miten koulun tilat tukevat yksilön huomioimista ja eriyttämistä?
3. Miten koulun tilat tukevat dialogisuuden ja vuorovaikutustaitojen kehittymistä?

1.) tilat similmattomien luomaisia,
melkein puusratkaisut

2.) klarattain puusratkaisujen,
jokien osien mm. eriyttämistä
normaalisti

3.) dialogisuus ja vuorovaikutustaidot
kehittävät mm. opetuskeuhkotoimien ennakoinnissa

320 58009

Luonnokset

uutelu

pihale

Luonnokset

VIHERLAAKSO KOULU 1. KRS



VIHERLAAKSO KOULU 1. KRS

VIHERLAAKSO KOULU 2. KRS



VIHERLAAKSO KOULU 2. KRS

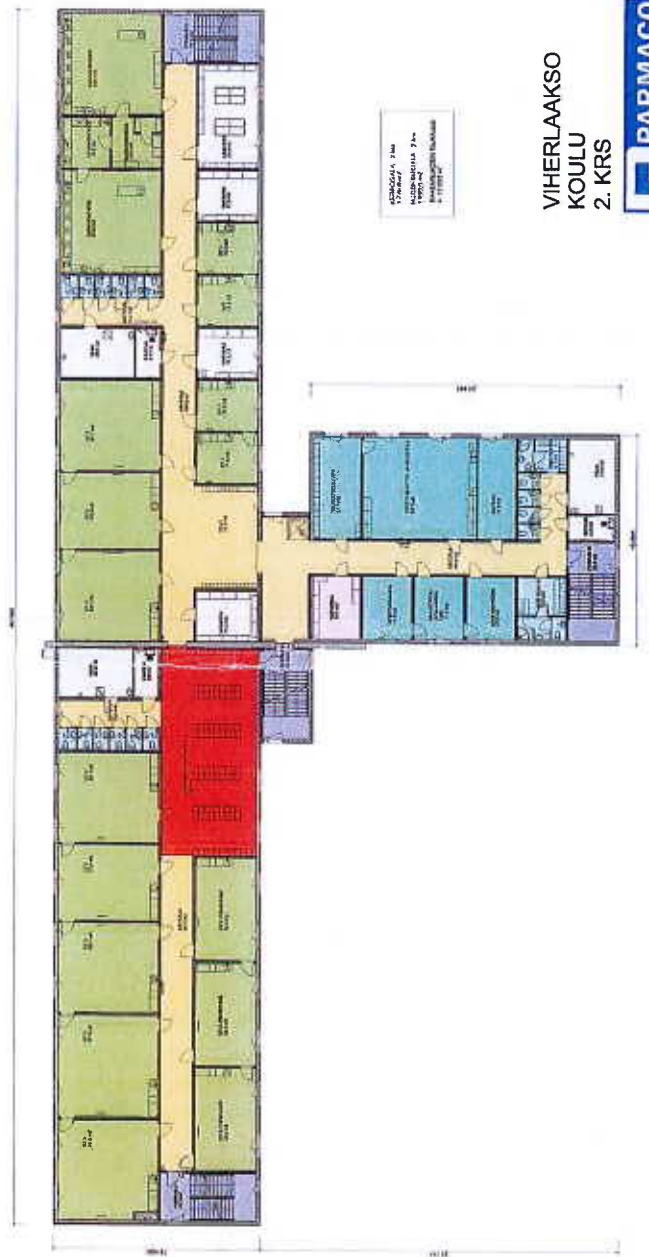


Viherlaakso koulun osien 1. ja 2. krs - luonnokset
luonnokset
Parmaco
luonnokset
luonnokset
luonnokset

2014-2015-2016
5-1-8-10-11-12



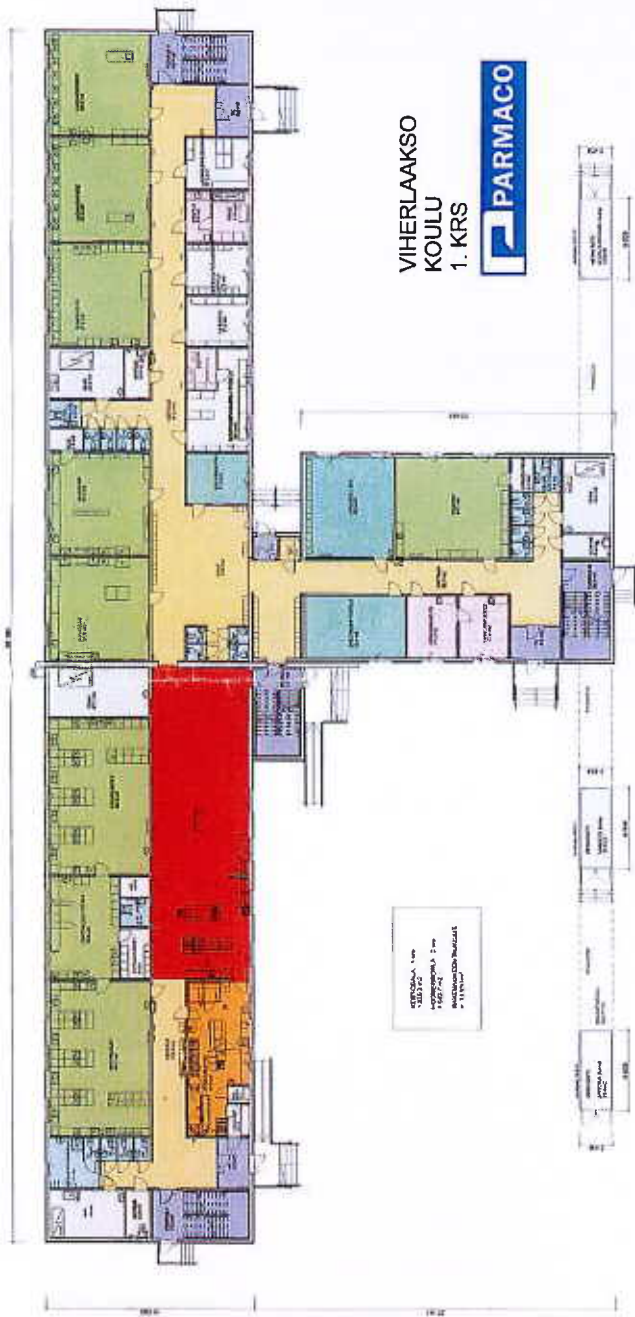
VIHERLAAKSO
KOULU
1. KRS



VIHERLAAKSO
KOULU
2. KRS



- HYVIN VARUSTETTU
- SUSTIT, EI VÄHÄN PARAKKI MAISIA
- KOTTALOIDEN TILAT ERINOMAISET



- 1.- puutarhan koulun tilat
- 2.- muutama pienempi huone
- 3.- toimintatila

Keskivälilyhytys
 Keskivälilyhytys
 Keskivälilyhytys

ei voida tehdä