

## Saunalahden koulu

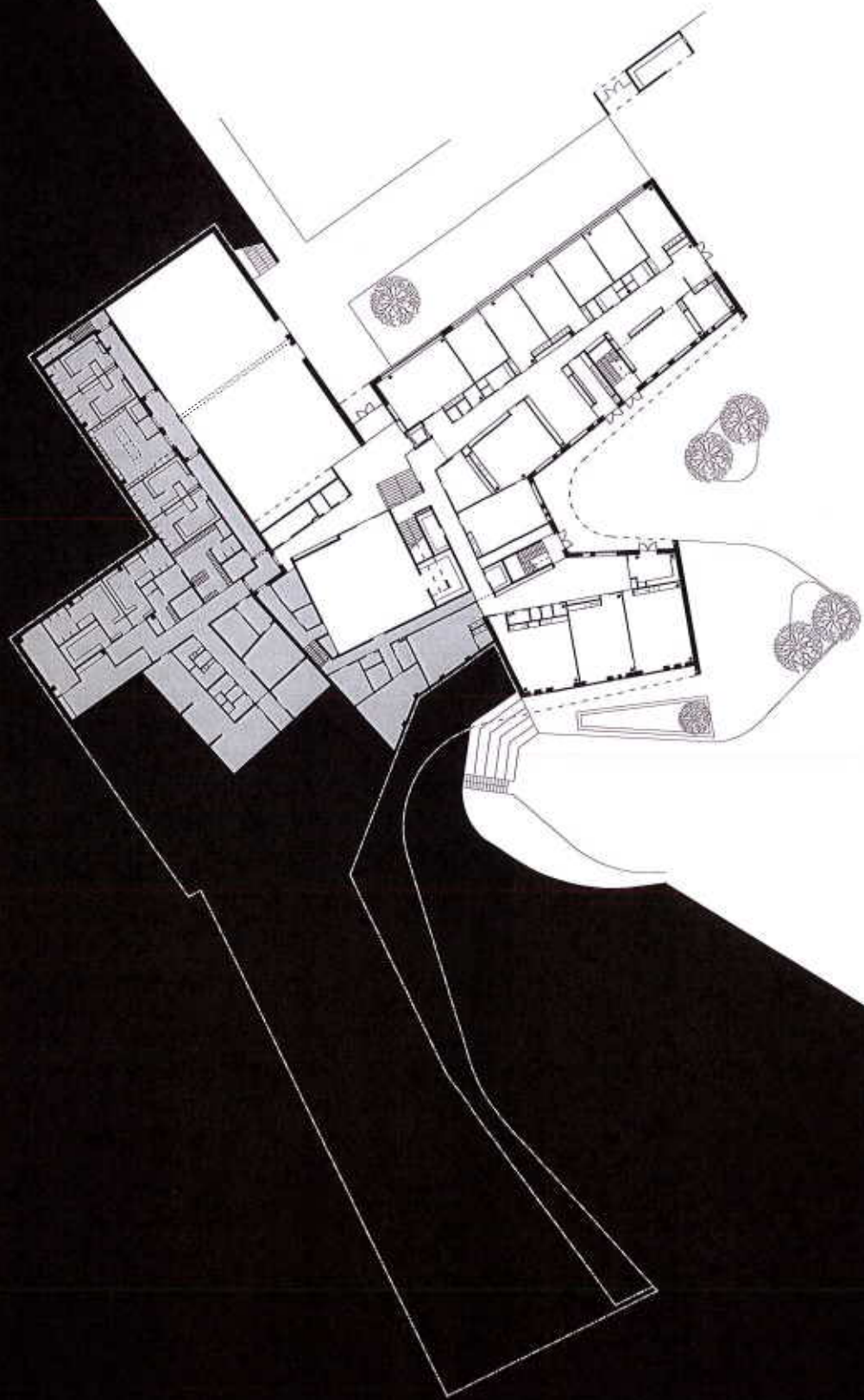
### KOULUN TILOJEN VAIKUTUS TOIMINTAKULTTUURIIN

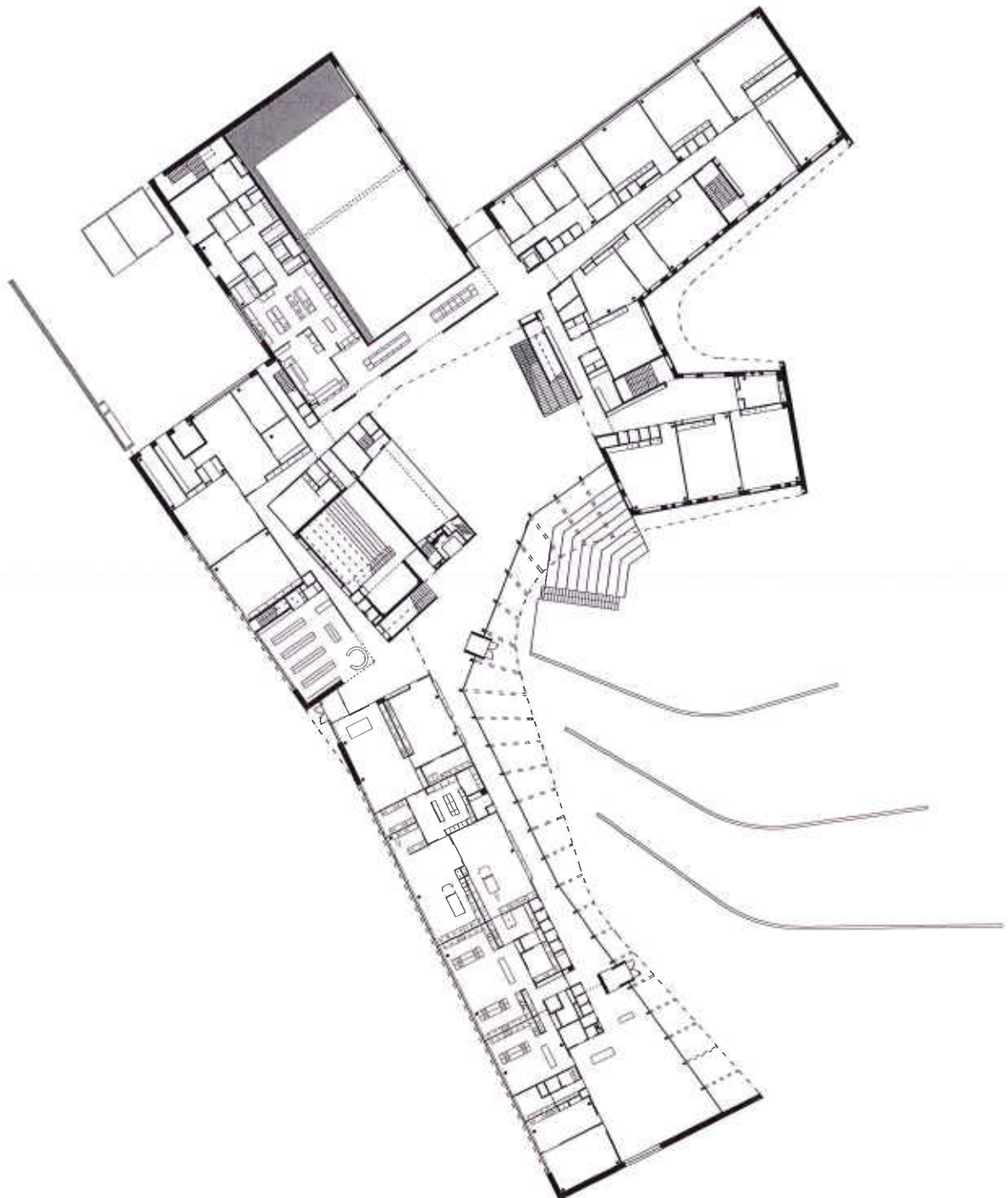


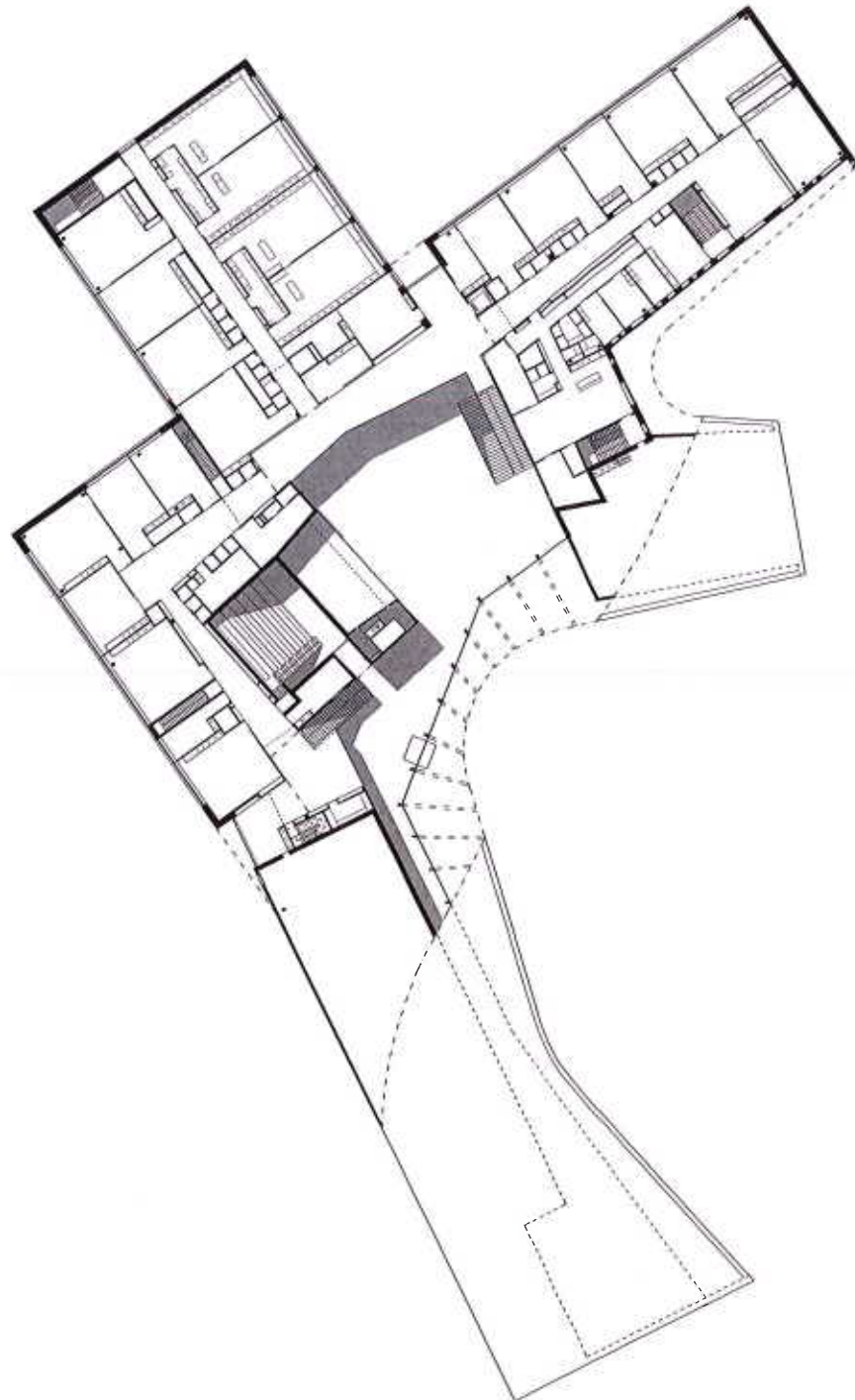
Ryhmän tehtävänä on arvioida Jätkäsaaren peruskoulun ja Busholmens grundskolan kilpailuehdotuksia.

Tarkastelkaa ryhmässä teille valittua kilpailuehdotusta seuraavista kolmesta näkökulmasta:

1. Miten koulun tilat tukevat yhteistyön tekemistä (aikuisten ja oppilaiden)?
2. Miten koulun tilat tukevat yksilön huomioimista ja eriyttämistä?
3. Miten koulun tilat tukevat dialogisuuden ja vuorovaikutustaitojen kehittymistä?







## Saunalahden koulu

### KOULUN TILOJEN VAIKUTUS TOIMINTAKULTTUURIIN



Ryhmän tehtävänä on arvioida Jätkäsaaren peruskoulun ja Busholmens grundskolan kilpailuehdotuksia.

Tarkastelkaa ryhmissä teille valittua kilpailuehdotusta seuraavista kolmesta näkökulmasta:

1. Miten koulun tilat tukevat yhteistyön tekemistä (aikuisten ja oppilaiden)?
2. Miten koulun tilat tukevat yksilön huomioimista ja eriyttämistä?
3. Miten koulun tilat tukevat dialogisuuden ja vuorovaikutustaitojen kehittymistä?

1. Jos aion <sup>niin</sup> <sup>niin</sup> tukea yhteisöllisyyttä  
Taito- ja taidemaailman ja taidetta.
2. Opetustilat ryhmälle (ryhmätyönä)  
Mikä paikka oppimiseen valittu.
3. Jos koulun tilat on oppimistila.  
Toiminta tällä alueella yhteisöllisyyden  
kautta.  
Huokausklassissa mahdollistaa leikkimielisen  
ja ideoinnin

~~tehtävä~~ ~~te~~

VASTAUS  
SAUNALAHTI

## Saunalahden koulu

### KOULUN TILOJEN VAIKUTUS TOIMINTAKULTTUURIIN



Ryhmän tehtävänä on arvioida Jätkäsaaren peruskoulun ja Busholmens grundskolan kilpailuehdotuksia.

Tarkastelkaa ryhmässä teille valittua kilpailuehdotusta seuraavista kolmesta näkökulmasta:

1. Miten koulun tilat tukevat yhteistyön tekemistä (aikuisien ja oppilaiden)?
2. Miten koulun tilat tukevat yksilön huomioimista ja eriyttämistä?
3. Miten koulun tilat tukevat dialogisuuden ja vuorovaikutustaitojen kehittymistä?

1. tilat tukevat kohtuullisesti ja tilannetta helpottaa käyttäjien osuus suunnittelutyössä

2. pienempiä eriyttämissiloja ei ole olemassa hirveästi paljon, mutta huolellisuus ja syvällisyys löytyy

3. yhteisöä toimintansa houkuttelevia aineksia on runsaasti ja ne ovat suht. vähäisiä

tehtävä: Hanna Savolampi