

Pieksämäki YLÄKOULU





PIHATOIMINNOT

AUKIOPIHA

lähiliikunta
pyöräpysäköinti

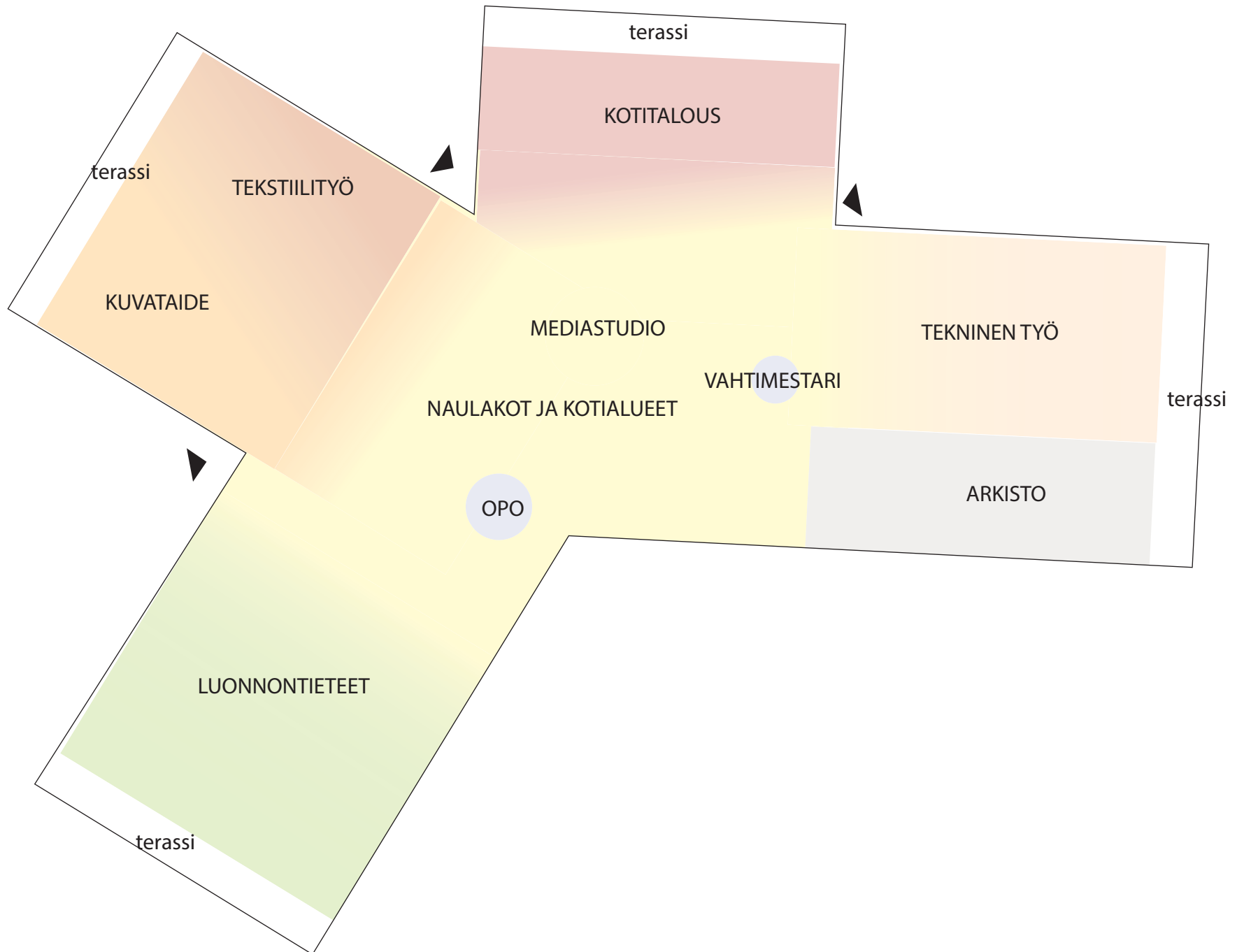
PUISTOPIHA

pelikentät
pyöräpysäköinti

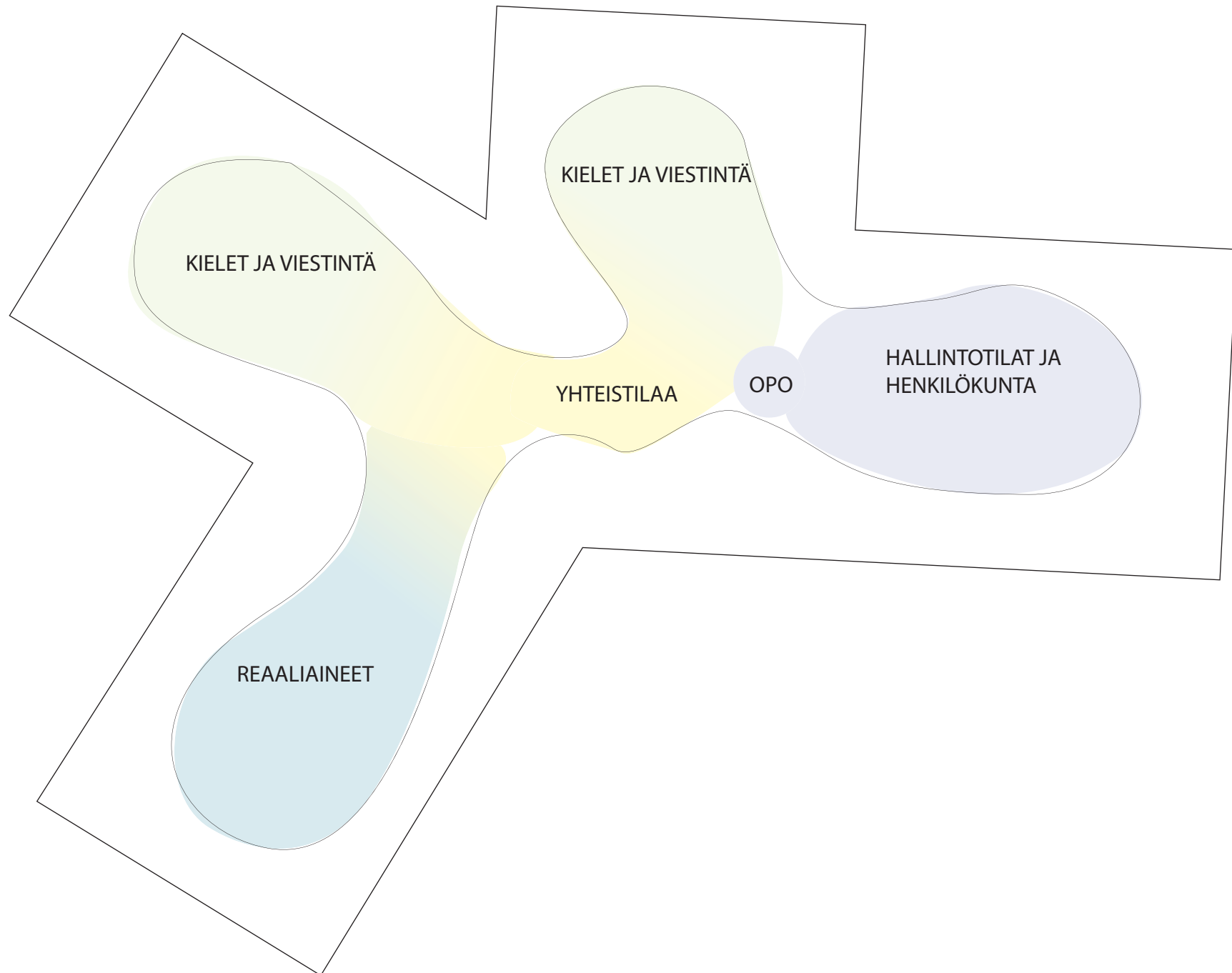
METSÄPIHA

kasvihuoneet

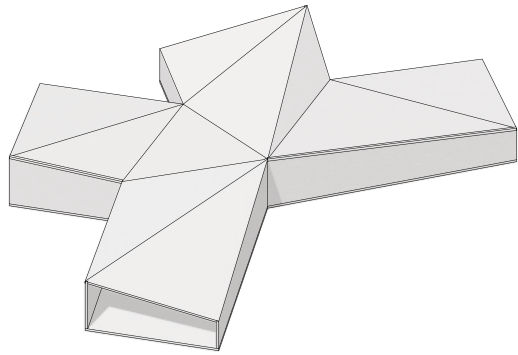
1. KRS TOIMINNOT



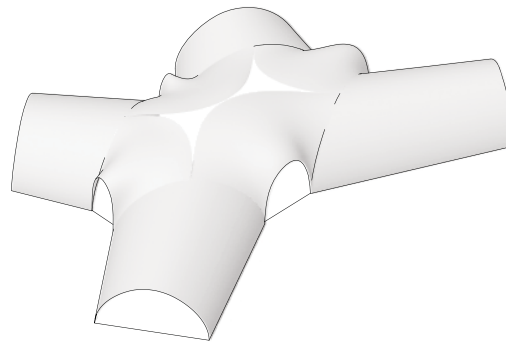
2. KRS TOIMINNOT



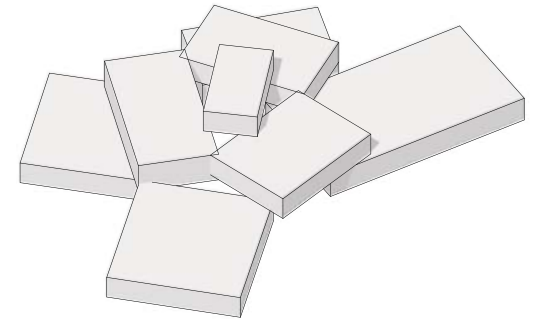
MASSAVAIHTOEHDOT



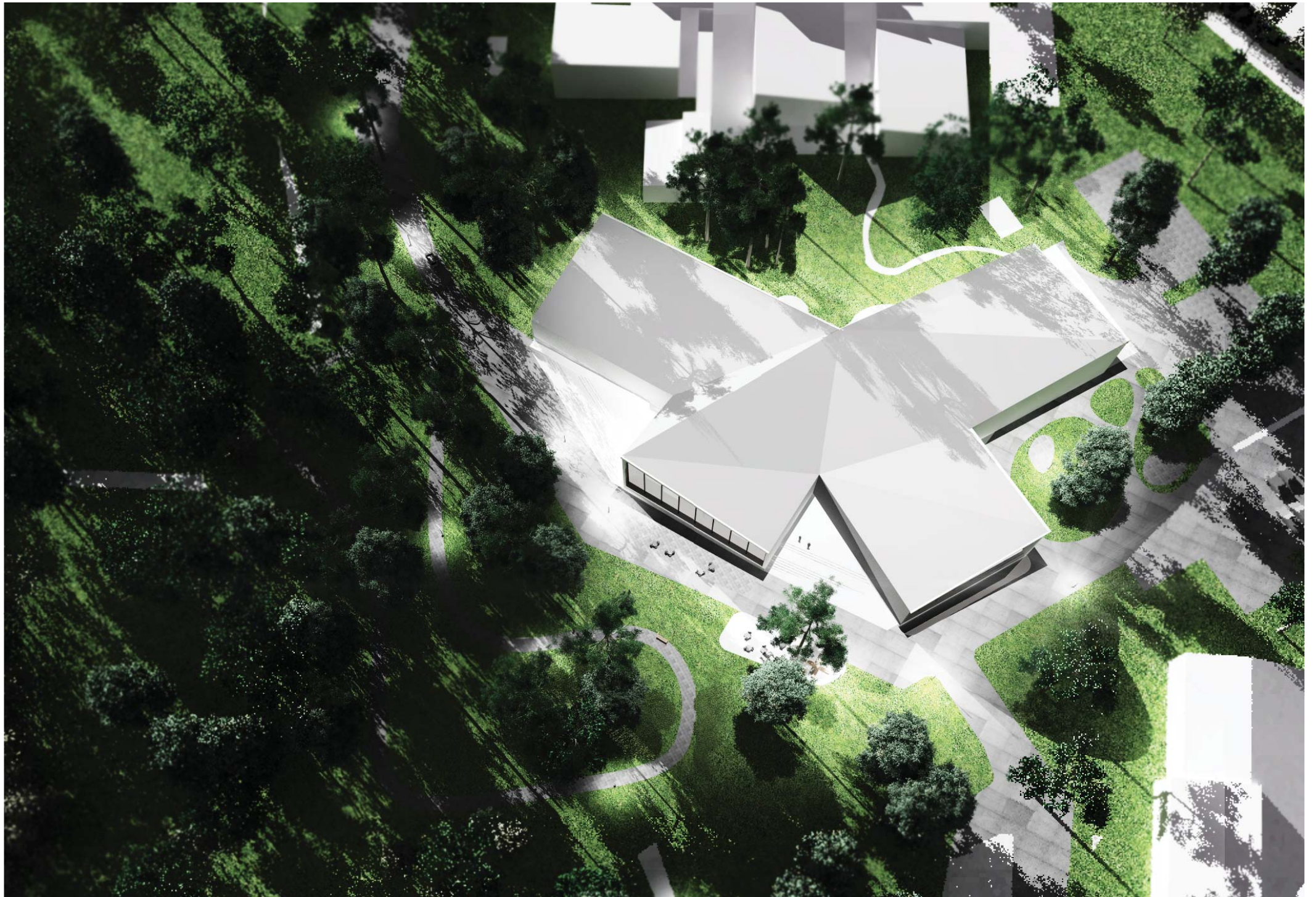
KUKKO



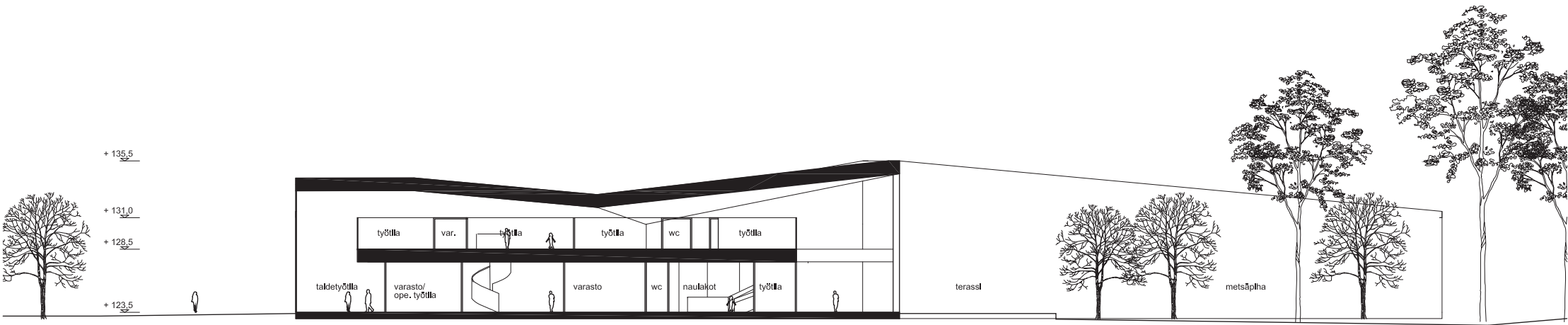
KAARI



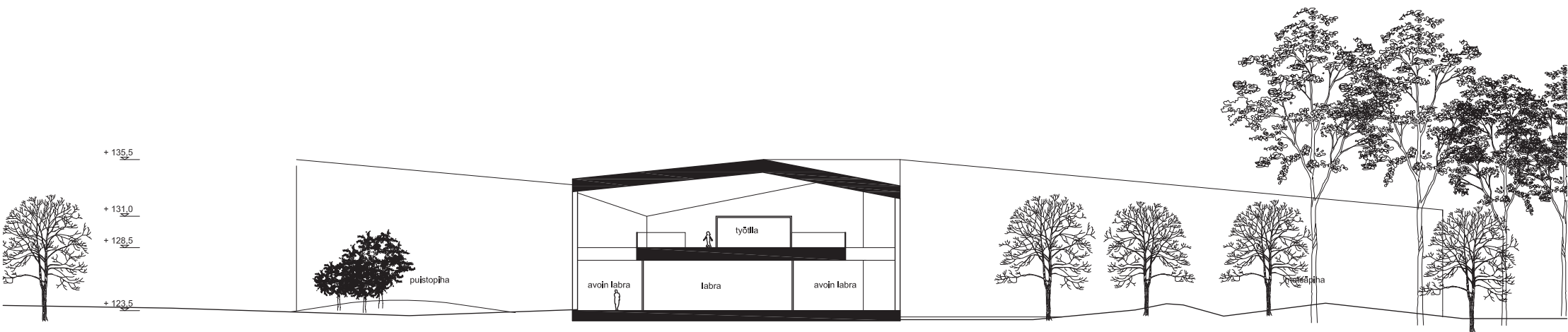
KEKO



LEIKKAUKSET 1:300

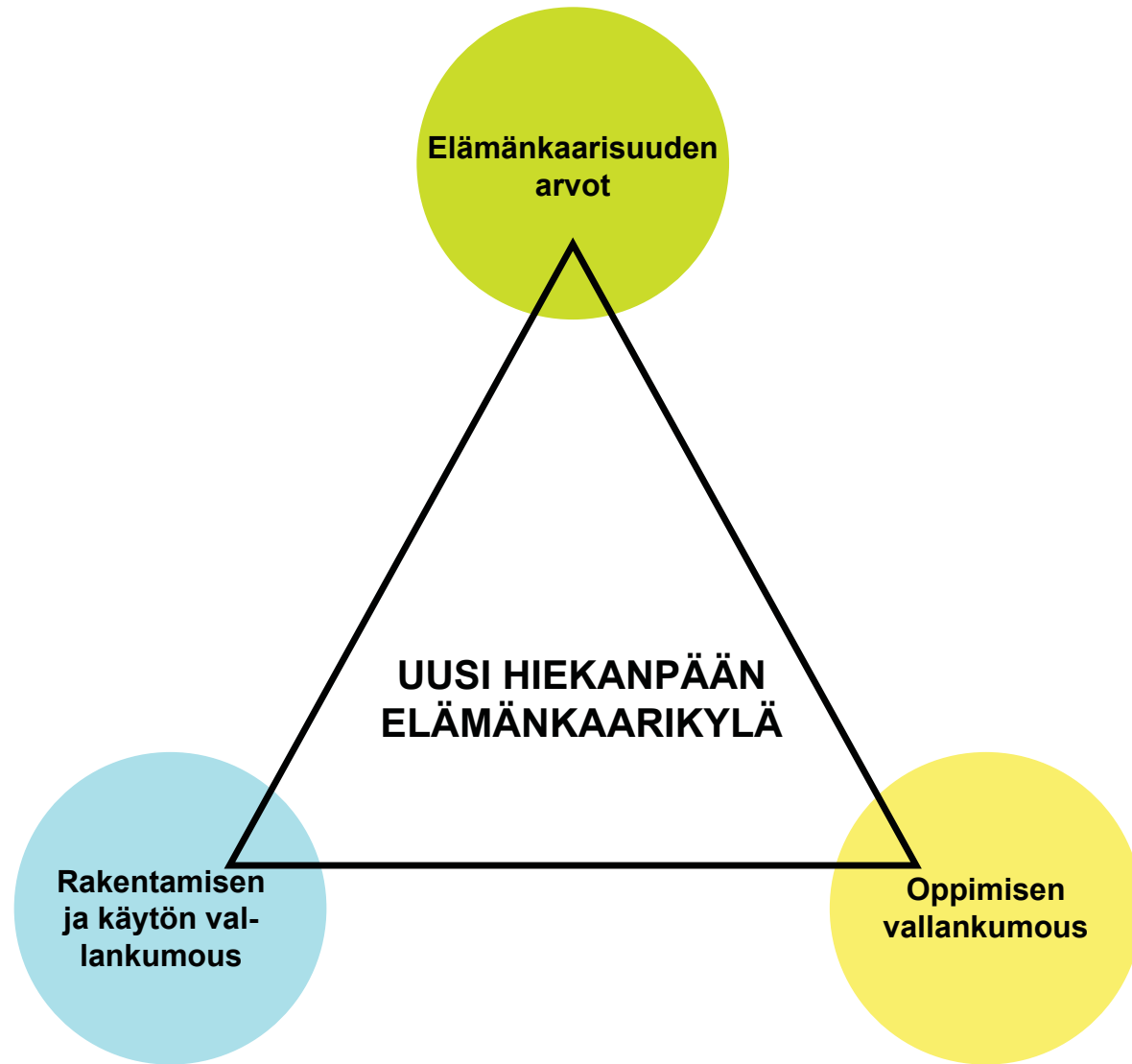


LEIKKAUS A-A 1:300



LEIKKAUS B-B 1:300





PARAS MAHDOLLINEN OPPIMISYMPÄRISTÖ



Rakennuksesta suunnitellaan PARAS MAHDOLLINEN YMPÄRISTÖ OPPIMISELLE. Tämä koskee sekä rakennuksen sisä- että ulkotiloja, jotka suunnitellaan saumattomasti osaksi oppimisympäristöä.

Tilat ovat AVARIA, selkeitä ja VALOISIA ja rakennus on ulkomuodoltaan kutsuva.

Rakennuksen sisäänkäynnit on HELPPO LÖYTÄÄ ja rakennus on KAIKKIEN KÄYTÖSSÄ.

JULKISET KATUTILAT ja AVOIMET SISÄTILAT muodostavat kaikille yhteisen aktiivisen OPPIMISYMPÄRISTÖN.

Kadulle rajautuviin ensimmäisiin kerroksiin sijoitetaan toimintoja, jotka voidaan avata katutilaan.

Aktiivinen ja energisoiva katutila syntyy ihmisistä ja eri toimintojen välisestä kommunikaatiosta.

YHTEISÖLLISYYS JA MONIKÄYTTÖISYYS



Uutta rakennusta ei suunnitella pelkästään yläkoulun käyttöön, vaan myös muille oppilaitoksille ja alueen asukkaille.

Vaikka koulupäivän aikaan tilojenkäytön prioriteetti on yläkoululaisilla, niin erityistilat, kuten TAIDE- JA TAITOAINETILAT ovat myös lukion ja Esedun

käytettävissä. Koulupäivän jälkeen tiloja käyttävät seutuopisto ja muut harrastusryhmät, tai oppilaat jotka haluavat jäädä koululle tekemään kotiethtäviä tai harrastamaan itsenäisesti tai ohjatuissa ryhmissä.

Koulurakennus on KAIKKIEN KÄYTETTÄVISSÄ.

MONIPUOLINEN JA MUOKATTAVA



Tilat suunnitellaan monipuolisiksi ja helposti muokattaviksi niin että ne palvelevat **MONENLAISIA OPPIMISTILANTEITA** ja ryhmäkokoja.

ERIKOKOISIA tiloja luentotilanteisiin ja ryhmäopetukseen, suljettavia, **HYVIN ÄÄNIERISTETTYJÄ** pientiloja yksilö-, pari- ja ryhmätyöskentelyyn sekä erityiopetukseen.

Avointa tilaa jota voidaan **MUOKATA** kalusteiden avulla tai käyttää suurempien ryhmien kokoamiseen.

ERIKOISTILOJA eri aineryhmille kuten labrat, taide ateljeet, käsityötilat ja kotitalouden opetustilat.

Oppilaiden omat **KOTIALUEET**, joiden yhteydessä mm. vaatesäilytys, ryhmätyötilaa ja minikeittiöt.

MUUNTOJOUSTAVUUS



Rakennuksesta suunnitellaan alusta asti MUUNTOJOUSTAVA niin, että sitä voidaan sen elinkaaren aikana tarvittaessa muokata erilaisiin käyttötarkoituksiin.

Muuntojoustavuuden kannalta on tärkeää varata riittävästi tilaa TEKNISILLE VARUSTEILLE esim. alakattojen mitoituksessa. Myös tekniset ratkaisut ILMANVAIHDON ja SÄHKÖNJAKELUN suunnittelussa voivat joko merkittävästi edesauttaa rakennuksen muuntojoustavuutta.

Riittävät HUONEKORKEUDET ja LUONNONVALO ovat erityisen tärkeitä tekijöitä rakennuksen muokattavuuden kannalta.

RAKENNERATKAISUT suunnitellaan niin että kantavia rakenteita tulee mahdollisimman vähän rakennuksen keskiosiin, jolloin väliseiniä voidaan helposti siirrellä.

Oppimisympäristöjen kehitys



1930



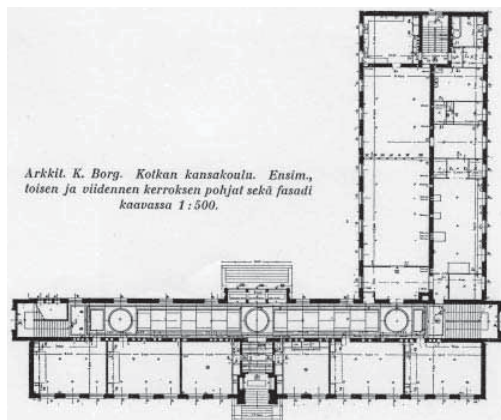
1960

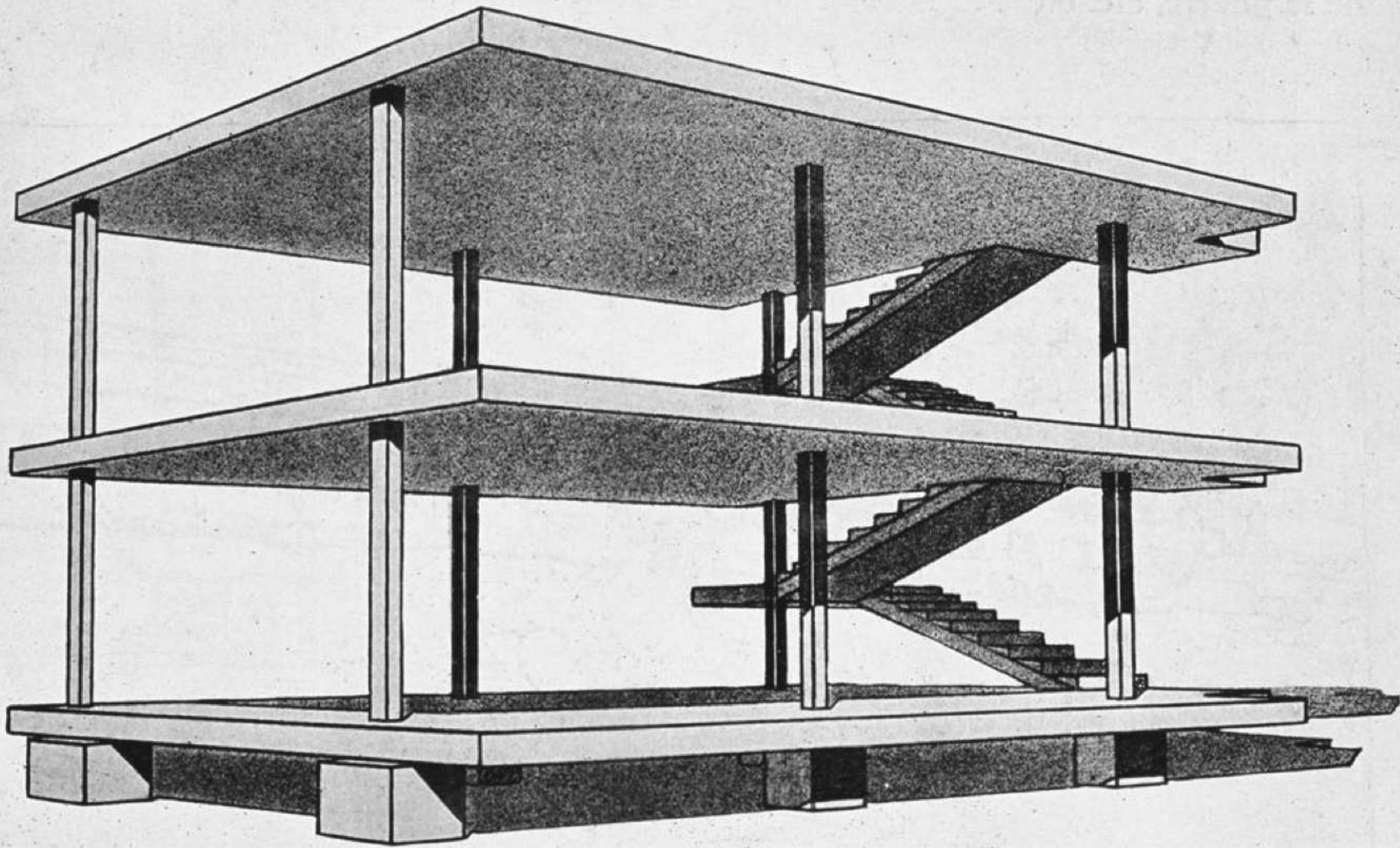


2010



2020



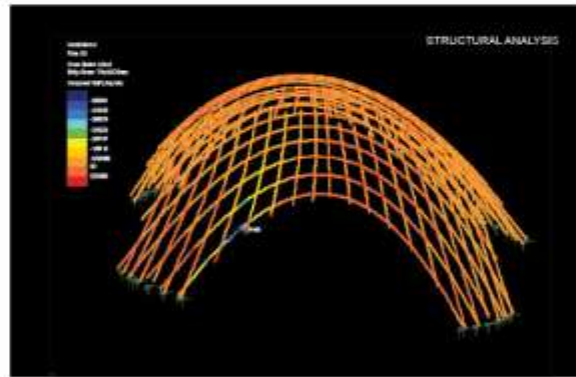




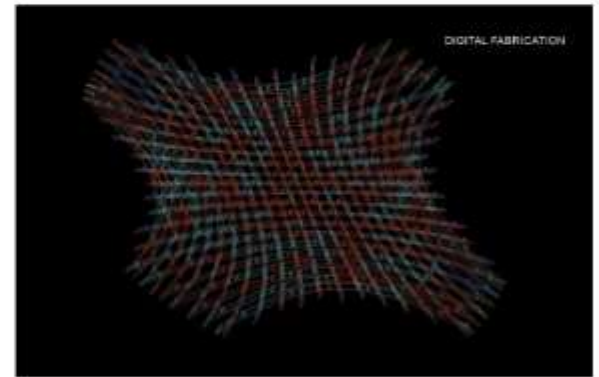
DIGITAL PLATFORM



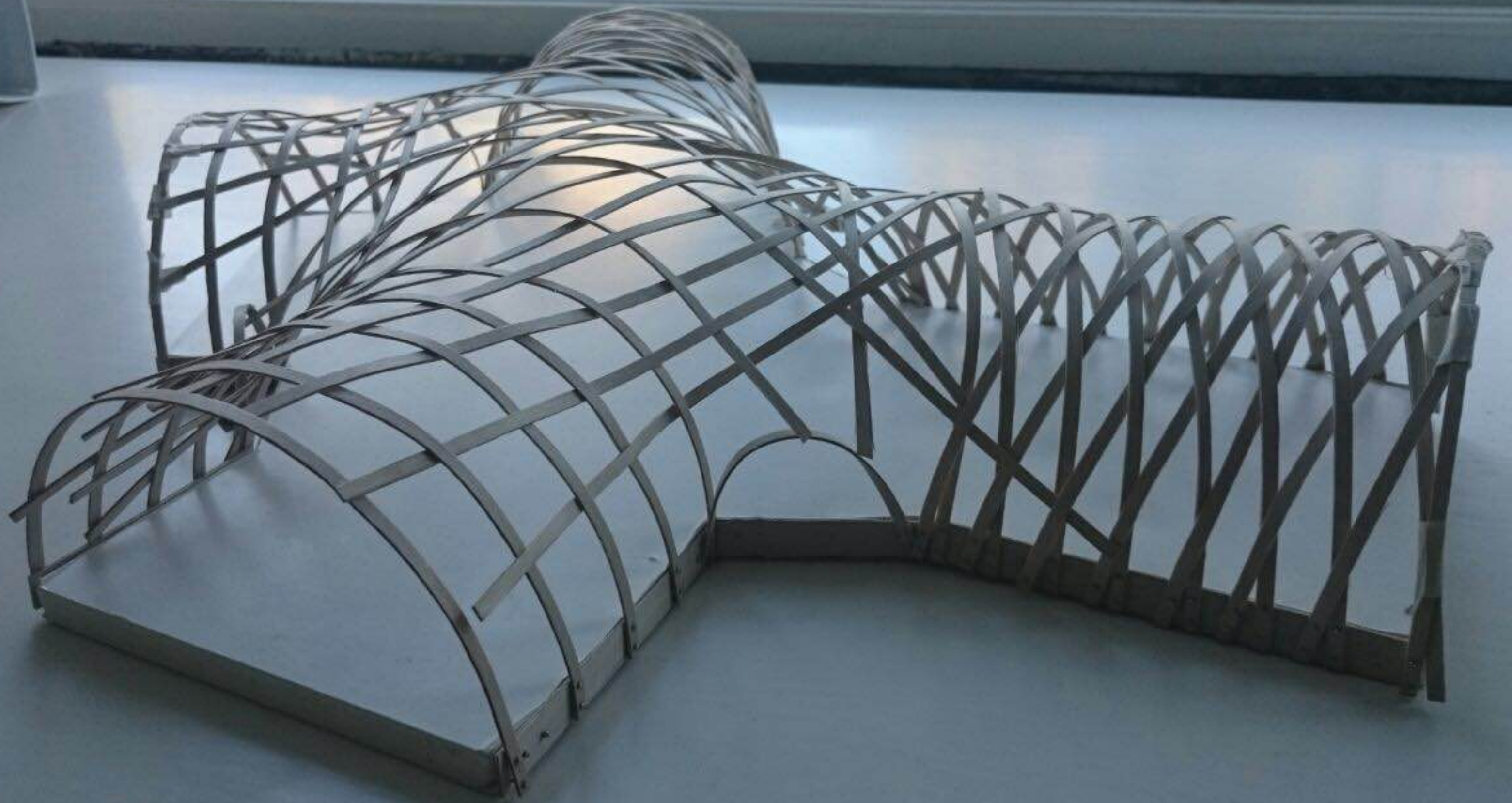
ARCHITECTS



ENGINEERS

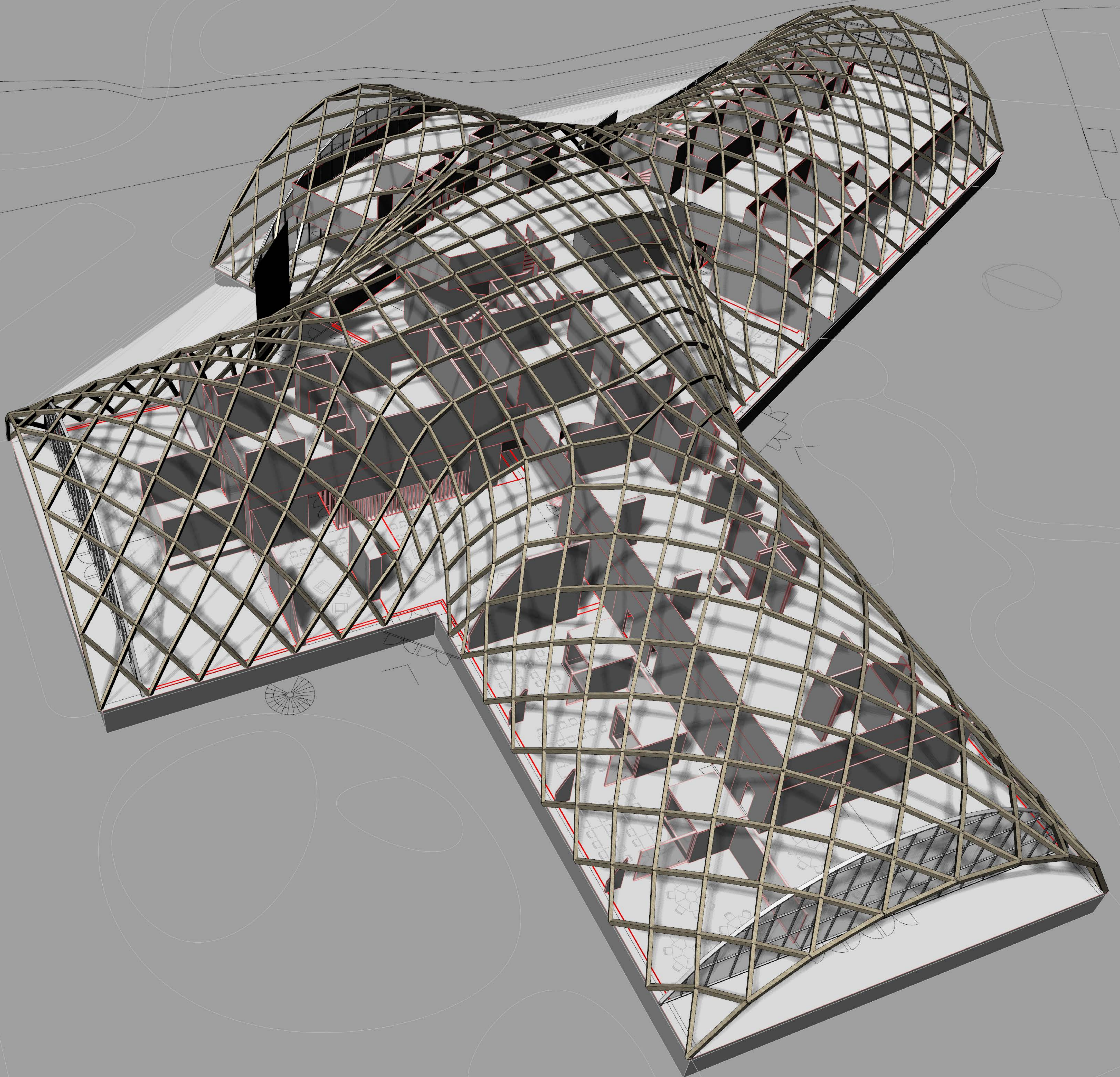


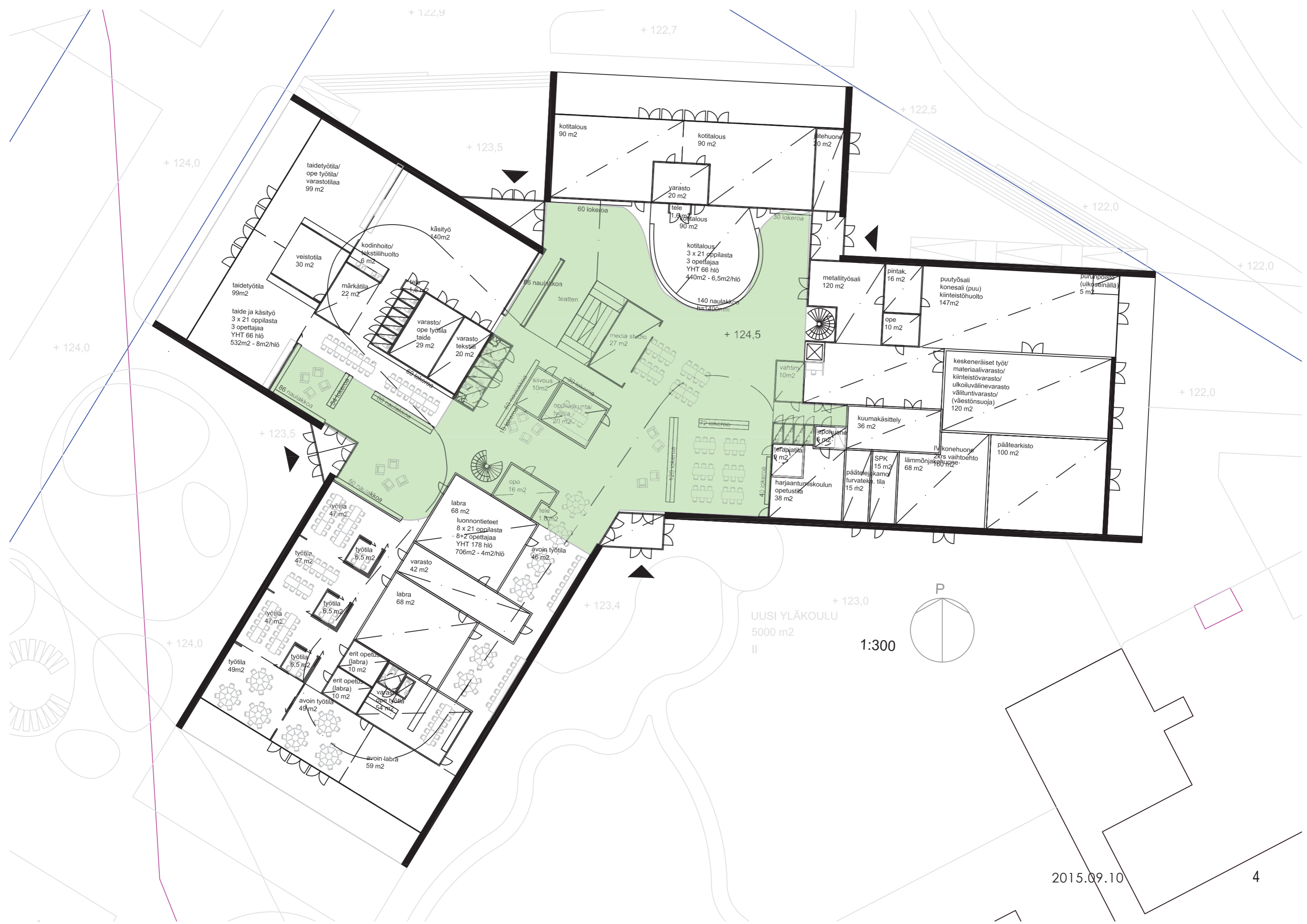
MANUFACTURERS











+ 124,0

+ 123,5

+ 122,7

+ 122,5

+ 122,0

+ 122,0

+ 124,0

+ 123,5

+ 124,5

+ 122,0

+ 123,4

+ 123,0

+ 124,0

UUSI YLÄKOULU
5000 m²
II

1:300

P

taidetyötila/
ope työtila/
varastotilaa
99 m²

kotitalous
90 m²

kotitalous
90 m²

jätehuone
10 m²

veistotila
30 m²

kodinhoito/
tekstiilihuolto
6 m²

käsityö
140m²

60 lokeroa

varasto
20 m²

tele
1,6 m²

30 lokeroa

taidetyötila
99m²

märkätilä
22 m²

varasto/
ope työtila
taide
29 m²

varasto
tekstiili
20 m²

86 naulakkoa

teatten

media studio
27 m²

140 naulakkoa
h=1400mm

metallityösal
120 m²

pintak.
16 m²

puutyösal
konesali (puu)
kiinteistöhuolto
147m²

puuriposte
(ulkoseinällä)
5 m²

taide ja käsityö
3 x 21 oppilasta
3 opettajaa
YHT 66 hlö
532m² - 8m²/hlö

60 lokeroa

66 naulakkoa

66 naulakkoa

66 naulakkoa

66 naulakkoa

66 naulakkoa

66 naulakkoa

66 naulakkoa

66 naulakkoa

66 naulakkoa

66 naulakkoa

66 naulakkoa

keskenkäiset työt/
materiaalivarasto/
kiinteistövarasto/
ulkoliuvälinevarasto
väälituntivarasto/
(väestönsuoja)
120 m²

kuumakäsittely
36 m²

lepoalue
6 m²

SPK
15 m²

lämmönjak
68 m²

konehuone
2krs vaihtohehto
180 m²

66 naulakkoa

66 naulakkoa

66 naulakkoa

66 naulakkoa

66 naulakkoa

66 naulakkoa

66 naulakkoa

66 naulakkoa

66 naulakkoa

66 naulakkoa

66 naulakkoa

66 naulakkoa

66 naulakkoa

työtilä
47 m²

työtilä
6,5 m²

työtilä
47 m²

työtilä
6,5 m²

työtilä
47 m²

työtilä
6,5 m²

työtilä
47 m²

työtilä
6,5 m²

työtilä
47 m²

työtilä
6,5 m²

työtilä
47 m²

työtilä
6,5 m²

työtilä
47 m²

labra
68 m²

luonnontieteet
8 x 21 oppilasta
8+2 opettajaa
YHT 178 hlö
706m² - 4m²/hlö

avoin työtilä
46 m²

opetus
10 m²

opetus
10 m²

opetus
10 m²

opetus
10 m²

opetus
10 m²

opetus
10 m²

opetus
10 m²

opetus
10 m²

työtilä
49m²

työtilä
6,5 m²

työtilä
49m²

työtilä
6,5 m²

työtilä
49m²

työtilä
6,5 m²

työtilä
49m²

työtilä
6,5 m²

työtilä
49m²

työtilä
6,5 m²

työtilä
49m²

työtilä
6,5 m²

työtilä
49m²

työtilä
6,5 m²

erit opetus
(labra)
10 m²

erit opetus
(labra)
10 m²

erit opetus
(labra)
10 m²

erit opetus
(labra)
10 m²

erit opetus
(labra)
10 m²

erit opetus
(labra)
10 m²

erit opetus
(labra)
10 m²

erit opetus
(labra)
10 m²

erit opetus
(labra)
10 m²

erit opetus
(labra)
10 m²

erit opetus
(labra)
10 m²

erit opetus
(labra)
10 m²

erit opetus
(labra)
10 m²

avoin työtilä
49 m²

avoin työtilä
49 m²

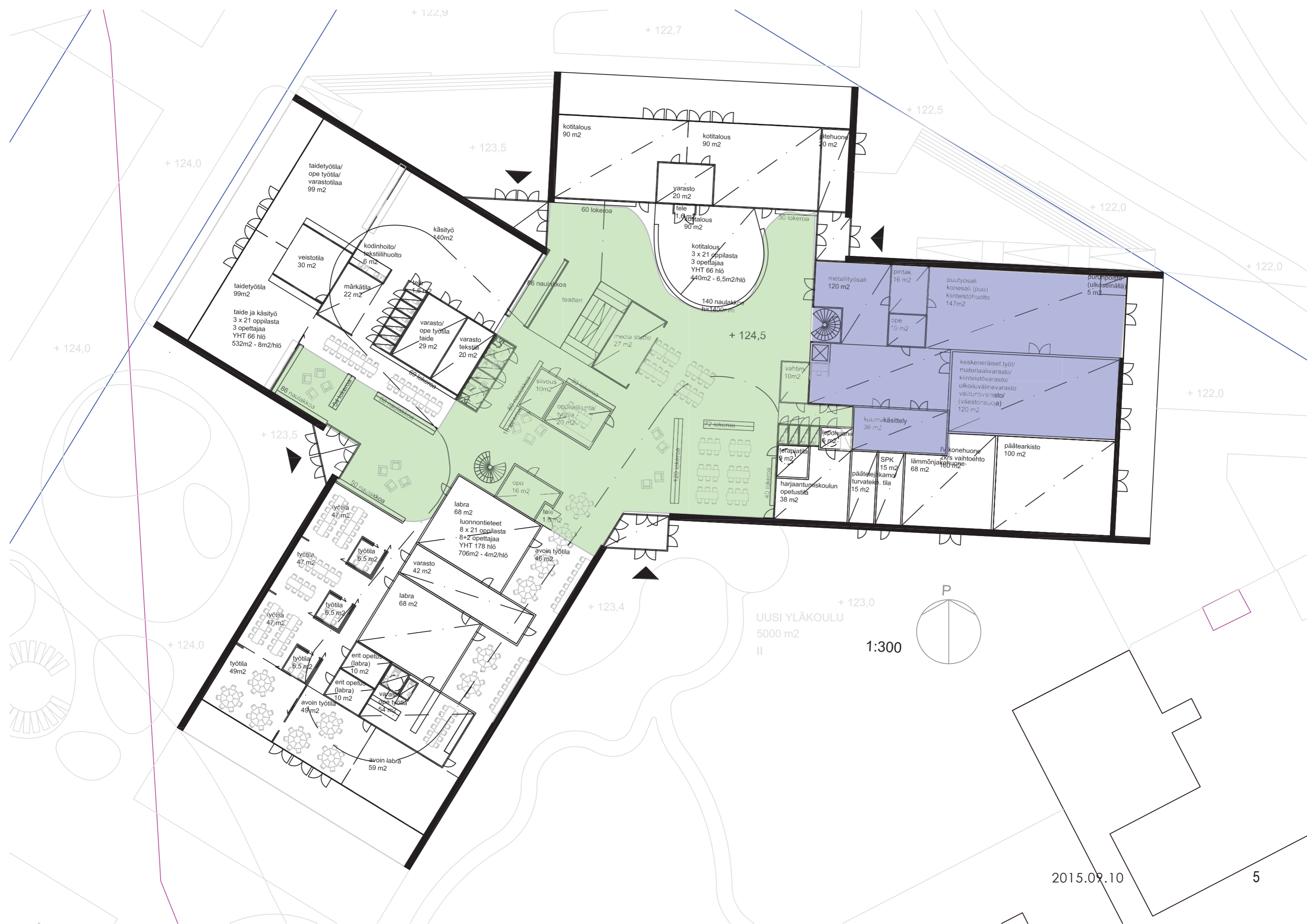
avoin työtilä
49 m²

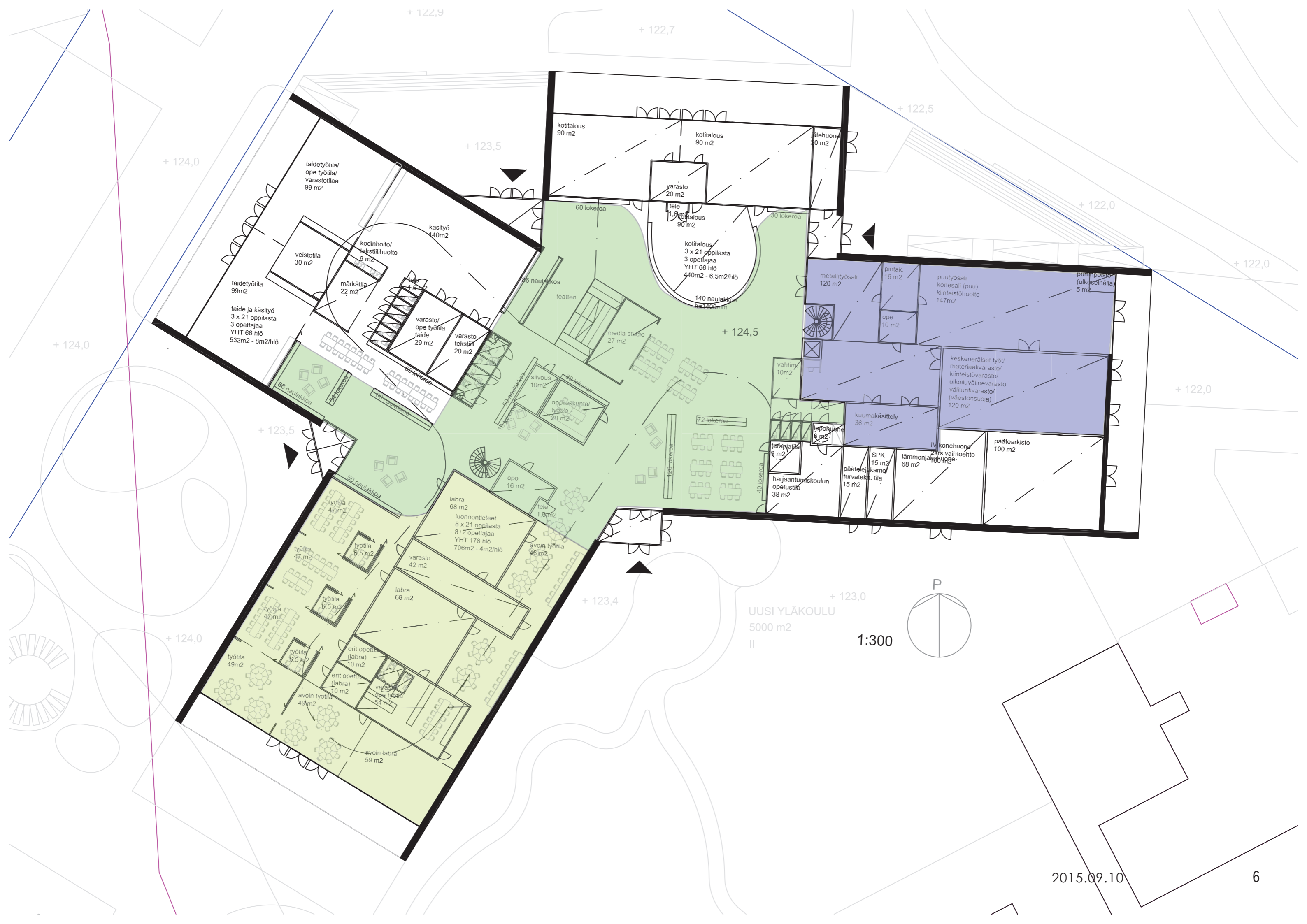
avoin työtilä
49 m²

avoin työtilä
49 m²

avoin työtilä
49 m²

avoin labra
59 m²





+ 124,0

+ 123,5

+ 122,7

+ 122,5

+ 122,0

+ 122,0

+ 122,0

+ 123,5

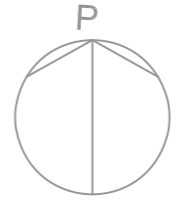
+ 123,4

+ 123,0

+ 124,0

UUSI YLÄKOULU
5000 m²
II

1:300



taidetyötila/
ope työtila/
varastotilaa
99 m²

kotitalous
90 m²

kotitalous
90 m²

keuhuone
20 m²

veistotila
30 m²

käsityö
140m²

60 lokeroa

varasto
20 m²

tele
1,9 m²

kotitalous
90 m²

30 lokeroa

taidetyötila
99m²

kodinhoito/
tekstiilihuolto
6 m²

86 naualakkoa

teatteri

kotitalous
3 x 21 oppilasta
3 opettajaa
YHT 66 hlö
440m² - 6,5m²/hlö

metallityösali
120 m²

pintak.
16 m²

puutyösali
konesali (puu)
kiinteistöhuolto
147m²

puuriposte
(ulkoseinällä)
5 m²

taide ja käsityö
3 x 21 oppilasta
3 opettajaa
YHT 66 hlö
532m² - 8m²/hlö

märkätila
22 m²

varasto/
ope työtila
taide
29 m²

varasto
tekstiili
20 m²

media studio
27 m²

140 naualakkoa
h=1400mm

ope
10 m²

keskenalaiset työt/
materiaalivarasto/
kiinteistövarasto/
ulkouuvälinevarasto
väitintavarasto/
(väestönsuoja)
120 m²

86 naualakkoa

60 lokeroa

60 lokeroa

siivous
10m²

oppilaskunta/
työtila
20 m²

50 naualakkoa

72 lokeroa

vahtit.
10m²

kuumakäsittely
36 m²

lepokuone
6 m²

terapiahöle
8 m²

harjaanturuskoulun
opetustila
38 m²

IV konehuone
2krs vaihtoehto
180 m²

SPK
15 m²

päätehuone
turvatek. tila
15 m²

lämmönjakohuone
68 m²

päätearkisto
100 m²

50 naualakkoa

labra
68 m²

luonnontieteet
8 x 21 oppilasta
8+2 opettajaa
YHT 178 hlö
706m² - 4m²/hlö

opo
16 m²

tele
1,8 m²

avoin työtila
46 m²

työtila
47 m²

työtila
6,5 m²

varasto
42 m²

työtila
47 m²

työtila
6,5 m²

labra
68 m²

erit opetus
(labra)
10 m²

erit opetus
(labra)
10 m²

avoin työtila
49 m²

avoin työtila
49 m²

avoin labra
59 m²

työtila
49m²

työtila
6,5 m²

työtila
6,5 m²

työtila
6,5 m²

työtila
6,5 m²

työtila
6,5 m²

työtila
6,5 m²

työtila
6,5 m²

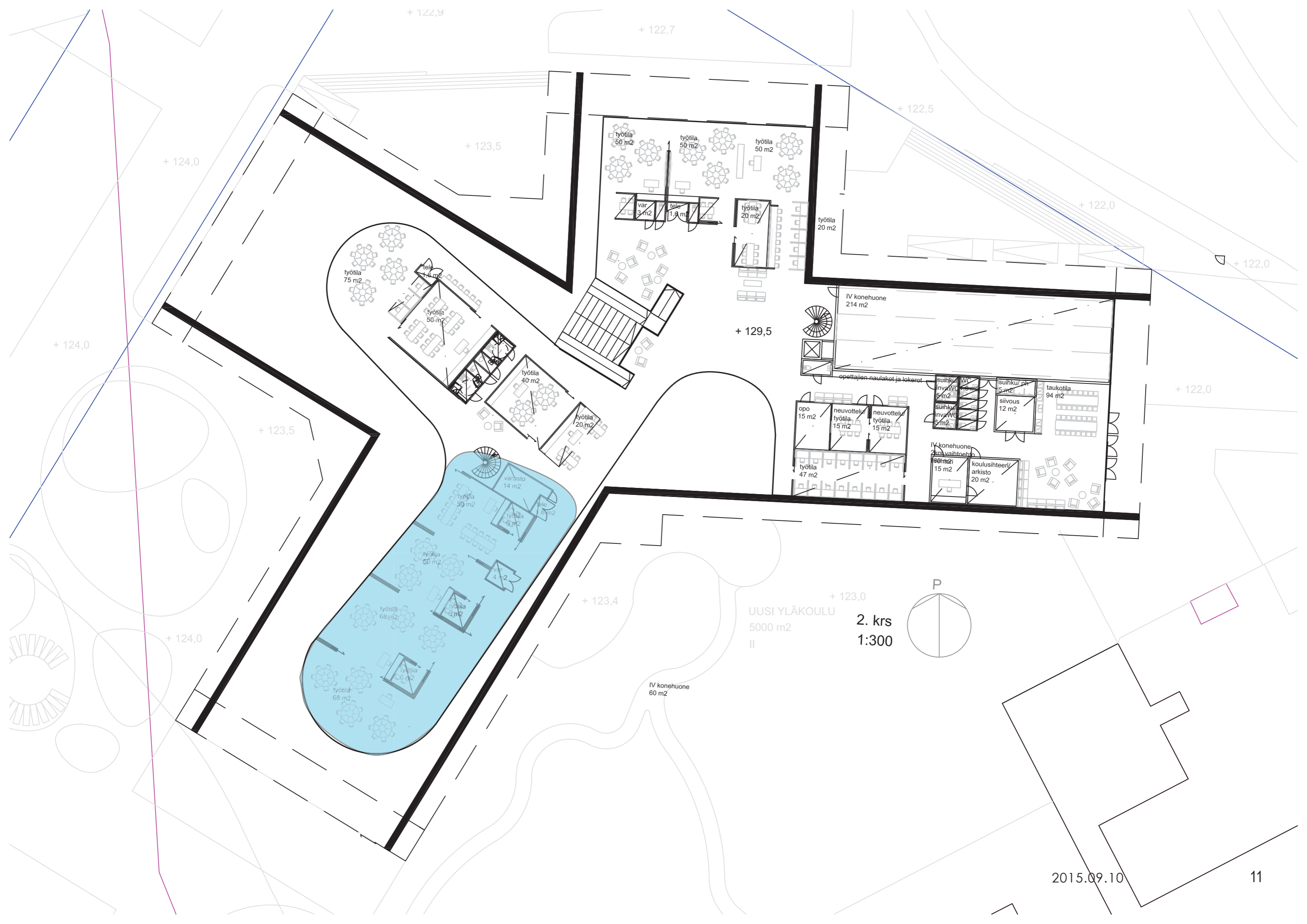
työtila
6,5 m²

työtila
6,5 m²

työtila
6,5 m²

2015.09.10

6



+ 122,9

+ 122,7

+ 122,5

+ 124,0

+ 123,5

+ 122,0

+ 122,0

+ 124,0

+ 129,5

+ 123,5

+ 122,0

+ 124,0

+ 123,4

+ 123,0

UUSI YLÄKOULU
5000 m²
II

2. krs
1:300



työtila
75 m²

tele
1,6 m²

työtila
56 m²

työtila
50 m²

työtila
50 m²

työtila
50 m²

var
3 m²

tele
1,6 m²

työtila
20 m²

työtila
20 m²

IV konehuone
214 m²

työtila
75 m²

tele
1,6 m²

työtila
56 m²

työtila
50 m²

työtila
50 m²

työtila
50 m²

var
3 m²

tele
1,6 m²

työtila
20 m²

työtila
20 m²

IV konehuone
214 m²

työtila
40 m²

työtila
20 m²

opo
15 m²

neuvottelu
työtila
15 m²

neuvottelu
työtila
15 m²

työtila
47 m²

IV konehuone
2 krs vaihtoehto
15 m²

koulusihteeri/
arkisto
20 m²

opettajien naulakot ja lokero

suihku/WC
5 m²

suihku/WC
5 m²

suihku/WC
5 m²

suihku/p
5 m²

sivous
12 m²

tauokotila
94 m²

varasto
14 m²

työtila
50 m²

työtila
6 m²

tele
1,6 m²

työtila
60 m²

työtila
8 m²

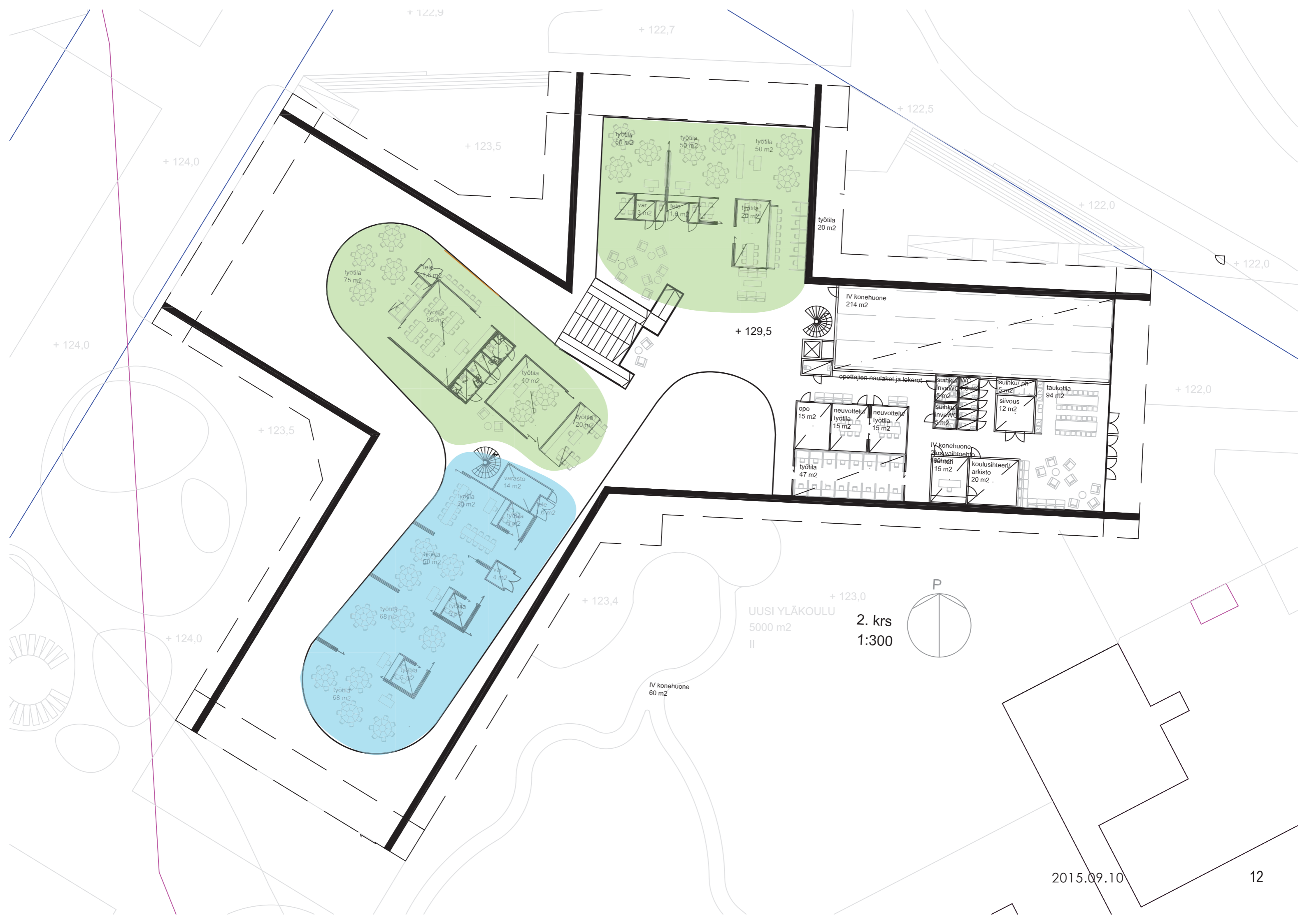
työtila
68 m²

työtila
68 m²

työtila
68 m²

työtila
68 m²

IV konehuone
60 m²



+ 122,9

+ 122,7

+ 122,5

+ 124,0

+ 123,5

+ 122,0

+ 122,0

+ 124,0

+ 129,5

+ 122,0

+ 123,5

+ 124,0

+ 123,4

+ 123,0

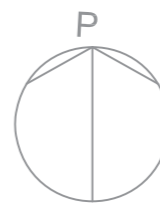
UUSI YLÄKOULU

5000 m²

II

2. krs

1:300



IV konehuone
60 m²

IV konehuone
214 m²

opettajien naulakot ja lokero

suihku/WC
5 m²

suihku/p
5 m²

taukotila
12 m²

taukotila
94 m²

opo
15 m²

neuvottelu
työtila
15 m²

neuvottelu
työtila
15 m²

IV konehuone
2 krs vaihtoehto
15 m²

työtila
47 m²

koulusihteeri/
arkisto
20 m²

työtila
75 m²

tele
1,6 m²

työtila
50 m²

työtila
50 m²

työtila
50 m²

työtila
50 m²

var
3 m²

tele
1,6 m²

työtila
20 m²

työtila
20 m²

työtila
50 m²

työtila
50 m²

työtila
40 m²

työtila
20 m²

varasto
14 m²

työtila
30 m²

tele
1,6 m²

työtila
60 m²

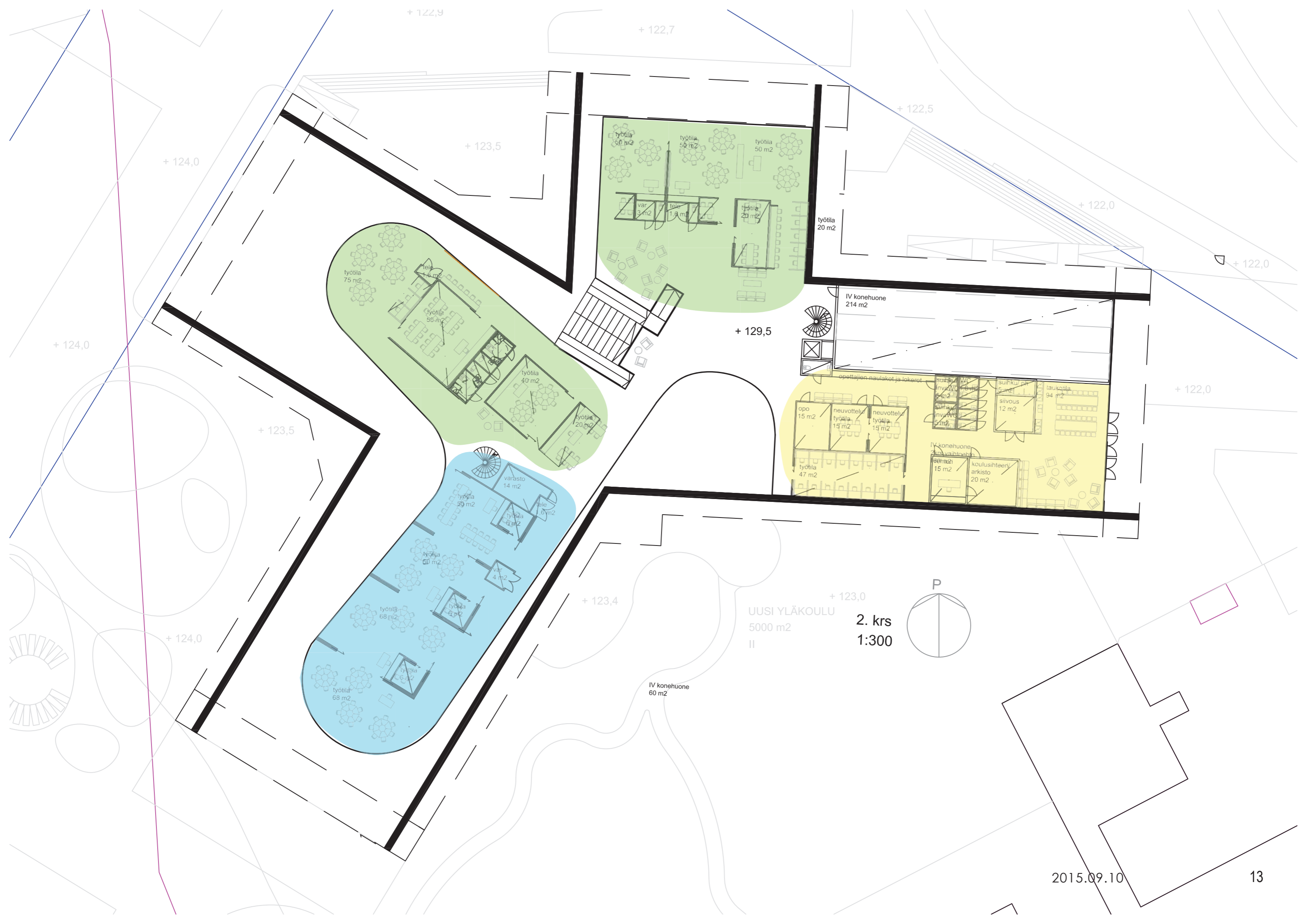
var
4 m²

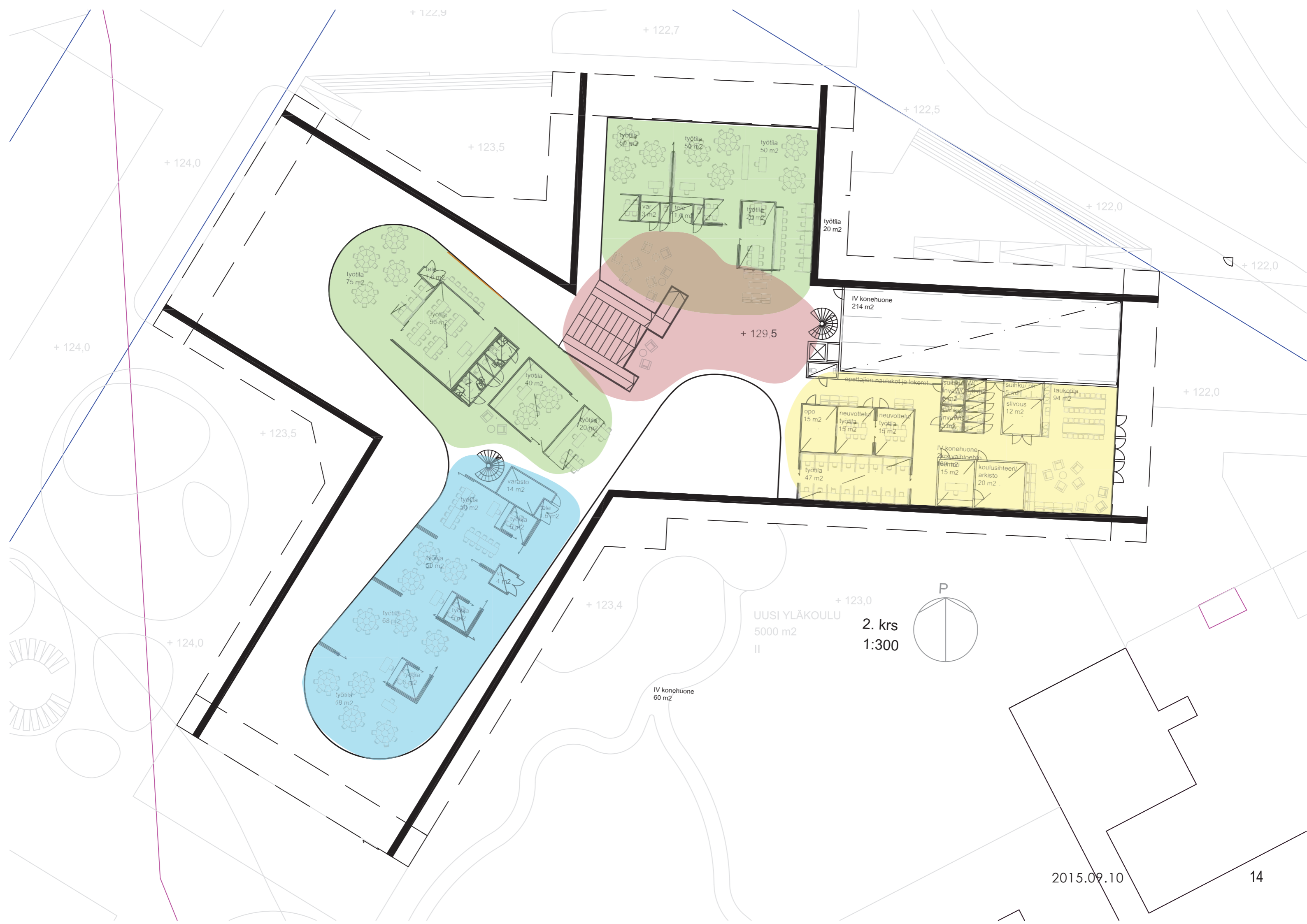
työtila
68 m²

työtila
68 m²

työtila
68 m²

työtila
68 m²





+ 122,9

+ 122,7

+ 122,5

+ 123,5

+ 124,0

+ 122,0

+ 122,0

+ 124,0

+ 123,5

+ 122,0

+ 124,0

+ 123,4

+ 123,0

UUSI YLÄKOULU
5000 m²
II

2. krs
1:300



työtila 50 m² työtila 50 m² työtila 50 m²

var 3 m² tele 1,8 m² työtila 20 m²

työtila 20 m²

työtila 20 m²

IV konehuone 214 m²

opettajien nauvakot ja lokarit

opo 15 m² neuvottelu työtila 15 m² neuvottelu työtila 15 m²

työtila 47 m² IV konehuone 2 krs vaihteisto 15 m² koulusihteerin arkisto 20 m²

suihku inva WC 5 m² siivous 12 m² taukotila 94 m²

työtila 75 m² tele 1,6 m² työtila 56 m²

työtila 40 m² työtila 20 m²

varasto 14 m² tele 1,8 m²

työtila 50 m² työtila 60 m² työtila 60 m²

työtila 68 m² työtila 6 m² työtila 4 m²

työtila 6 m² työtila 58 m²

IV konehuone 60 m²

